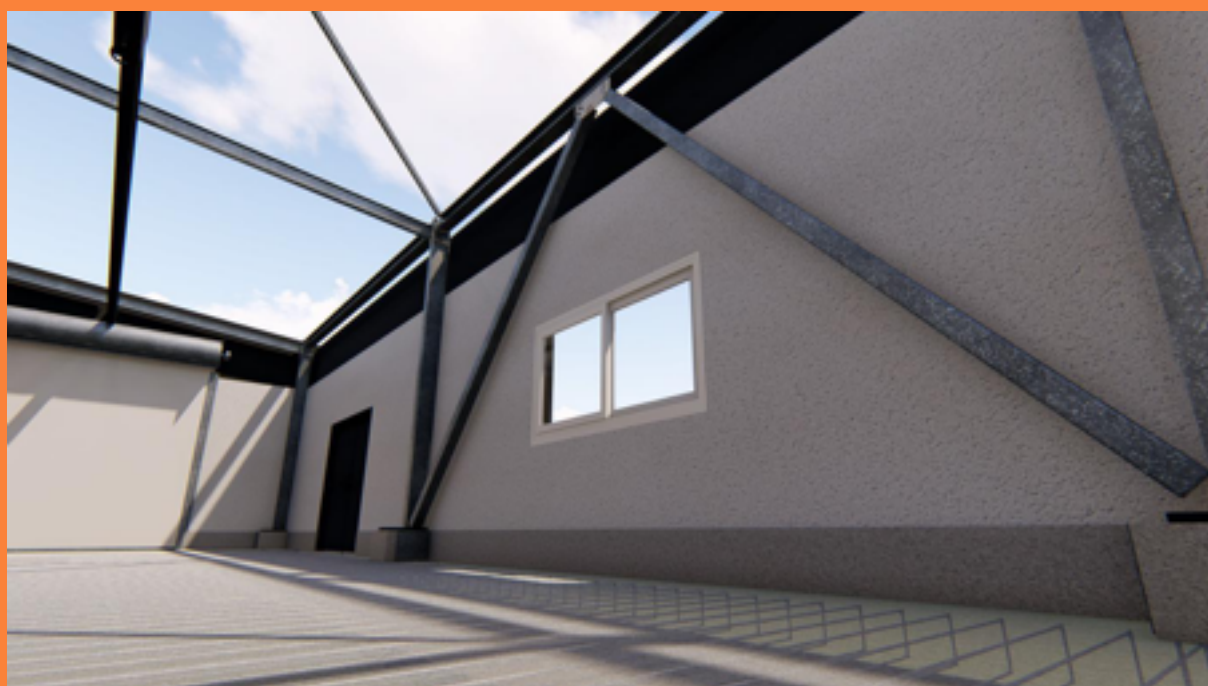


Sesión técnica

Presentación del curso Revit Structures de nivel básico

PRESENCIAL Y ON-LINE

Miércoles 9 de enero de 2019



activatie



COLEGIO OFICIAL DE APAREJADORES,
ARQUITECTOS TÉCNICOS E INGENIEROS
DE EDIFICACIÓN DE ALICANTE

Sesión técnica

Presentación del curso Revit Structures de nivel básico

Presentación

El BIM es indudablemente una de las metodologías de trabajo que más impacto está teniendo en estos últimos años en los campos de la Arquitectura y la Ingeniería, gracias a la trazabilidad de los procesos y agentes, que las herramientas BIM pueden ofrecer a los profesionales.

En esta sesión se presentarán los objetivos y contenidos del curso de nivel básico de Revit Structures, el cual a su vez tiene por finalidad aportar una visión general del uso de esta herramienta en el flujo de trabajo BIM, mediante el modelado de estructuras de hormigón armado y metálicas, la gestión de la información mediante tablas de planificación y su visualización. Asimismo parte del curso se destina a poner de manifiesto la interoperabilidad del conjunto de herramientas que Revit Structures ofrece, con un programa de cálculo específico.

Objetivos del curso

Tras la realización del curso de Revit Structures, el alumno alcanzará los siguientes objetivos:

- Aprender a gestionar y preparar el entorno de trabajo específico en materia de diseño de estructuras.
- Configurar el modelo de estructura, así como el correspondiente modelo analítico asociado.
- Manejar las herramientas de visualización del modelo analítico y de características estructurales particulares del mismo.
- Modelar diferentes tipologías de elementos estructurales de hormigón y metálicos.
- Modelar el acero con diferentes composiciones geométricas y sus particularidades, a partir del elemento anfitrión al que pertenecen.
- Conocer el fundamento de la introducción de cargas y combinaciones asociadas a las mismas.
- Aprender el funcionamiento de flujo de trabajo asociado a una herramienta de cálculo externa.
- Adquirir nociones básicas referentes al modelado de conexiones metálicas y su funcionamiento.
- Gestionar la información del modelo de estructura y aprender a cuantificar características del mismo.
- Visualizar resultados mediante la representación en planos.

Programa del curso

El curso que se presenta en esta breve sesión incluirá los siguientes contenidos:

1. Presentación del curso y de los menús correspondientes.

2. Preparación del entorno de trabajo.

- Creación del archivo de trabajo.
- Adaptación del archivo vinculado.
- Creación de rejillas.
- Creación de niveles.
- Unidades del proyecto.

3. Coordinación.

- Supervisión de niveles del modelo importado.

4. Configuración de elementos estructurales.

- Visualización del modelo analítico.
- Configuración estructural.

5. Cómo insertar los elementos estructurales.

- Pilares.
- Vigas.
- Arriostramiento/tornapuntas.
- Losa de hormigón.
- Pedestales de hormigón.
- Comprobación conexiones.
- Tipos de unión y materiales.

6. Cómo insertar y configurar las cargas.

- Introducción de cargas.
- Casos de carga personalizados.
- Combinaciones de carga personalizadas.

7. Exportación del modelo a robot Structural Analysis.

8. Importación de los resultados a Revit.

9. Armado.

- Configuración previa.
- Armado losa.
- Armado pedestales.
- Armado vigas.

10. Conexiones de estructura metálica.

- Menú de conexiones.
- Preparación de la vista.
- Creación de uniones.

11. Tablas de planificación y planos.

Profesor

D. Cristian Nolasco Mompeán.

Arquitecto Técnico.

Lugar de celebración

Esta sesión de presentación se celebrará en el aula informática del Centro Formativo del Colegio de Arquitectos Técnicos de Alicante, ubicado en la calle Granizo nº 3, del polígono industrial Pla de la Vallonga (Alicante).

Plano de situación:

www.aparejadoresalicante.org/el-colegio/directorio-colegial

Fecha y horario

Miércoles 9 de enero, de 12.30 a 13.30 h.

Formato

Los participantes tienen dos posibilidades para el seguimiento de la actividad:

ON-LINE: (Conferencia Web) en directo con Webex de Cisco. Para el seguimiento sólo es necesario disponer de un ordenador (PC con al menos Windows 7 o Mac), con altavoces y conexión a Internet de banda ancha o fibra.

Durante la sesión en directo los alumnos podrán plantear sus dudas al profesor en los turnos que se abran para chats. Si las dudas son fuera del horario de las clases en directo, se realizarán a través del correo electrónico del profesor: cmompean@gmail.com

PRESENCIAL: Se desarrollará en el aula informática del Centro Formativo del Colegio de Alicante.

EN AMBAS MODALIDADES: La sesión se grabará y se podrá visualizar a través del apartado "Mis cursos" dentro de su cuenta de Activatie, hasta el día de comienzo del curso.

Sesión técnica

Presentación del curso Revit Structures de nivel básico

MATRÍCULA DE LA SESIÓN DE PRESENTACIÓN

La inscripción es libre y gratuita, hasta agotar las plazas disponibles.

Inscripción: www.activatie.org

Una iniciativa de



Integrada por

