

Curso intermedio QGIS. Programa de Sistemas de Información Geográfica

PRESENCIAL / ONLINE

8, 9, 15, 16 octubre 2019



activatie



Aparejadores
Murcia

Formación certificada por



Curso intermedio QGIS. Programa de Sistemas de Información Geográfica

Presentación

Los sistemas de información geográfica (SIG) se imponen como herramientas de análisis de la información asociada al territorio (planeamiento, agricultura, transportes, sociología, etc.). Actualmente existe una gran demanda de profesionales con formación en este campo.

Este curso tiene por objeto desarrollar con mayor profundidad algunas de las herramientas objeto del Curso básico de QGIS así como introducir nuevas herramientas de edición, geoprocésamiento y manejo de tablas que permitan explotar las prestaciones de las herramientas SIG y manejar un mayor número de datos.

El curso se desarrollará mediante el seguimiento de distintos ejercicios guiados que permitirán la incorporación gradual de herramientas de consulta, introducción de datos, edición, geoprocésamiento, sobre cartografía tipo ráster y vectorial, así como información alfanumérica de distintas fuentes.

Formato

Los participantes tienen dos posibilidades para el seguimiento de la actividad:

ON-LINE (Conferencia Web) en directo con Webex de Cisco. Para el seguimiento solo es necesario disponer de un ordenador (pc con al menos Windows 7 o mac), con altavoces y con conexión a Internet de banda ancha o fibra.

Durante las sesiones en directo los alumnos podrán plantear sus dudas a la profesora en los turnos que se abran para chats. Si las dudas son fuera del horario de la clase en directo, se realizarán a través del foro de consultas de la plataforma de cursos activatie.

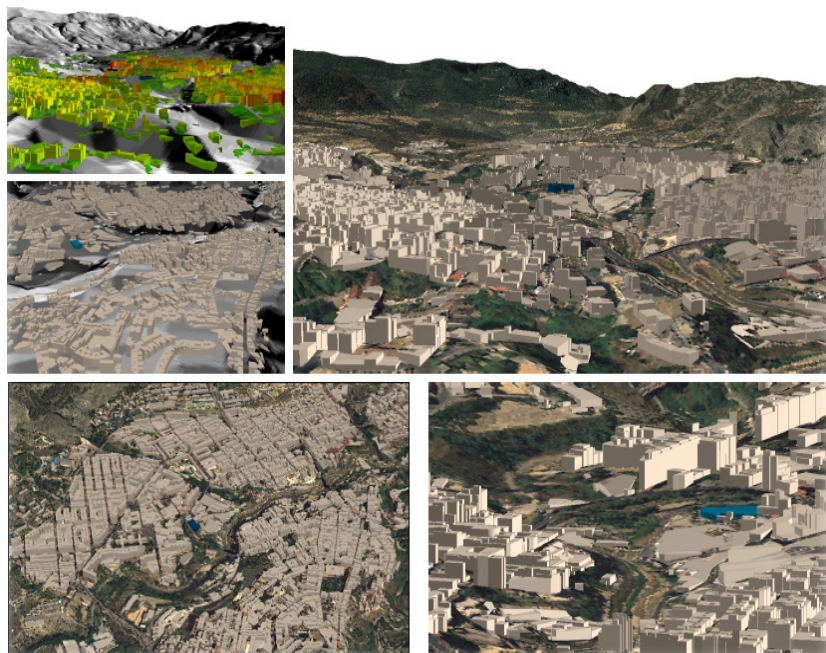
Se recomienda a los alumnos que utilicen la opción on-line que utilicen dos monitores durante el curso, uno para seguimiento de las clases y otro para realizar los ejercicios, además de altavoces.

PRESENCIAL, en la Sala Coaat Club del Colegio en Murcia.

EN AMBAS MODALIDADES: Las sesiones del curso se grabarán y se pondrán a visualizar a través del apartado "Mis cursos" dentro su cuenta de Activatie hasta 30 días después de la finalización de curso, además de todo el material necesario para el seguimiento del mismo.

Objetivos

1. Emplear de cartografías en distintos sistemas de coordenadas
2. Profundizar en las herramientas de geopreceso
3. Manejo de tablas
4. Generar información a partir de los Modelos Digitales del Terreno
5. Obtener datos vectoriales a partir de información ráster
6. Crear mapas temáticos



Requisitos

Para el desarrollo en formato presencial de este curso, es imprescindible que los inscritos dispongan de un ordenador portátil con wifi para instalación del programa de QGIS (Software libre).

Se recomienda a los alumnos que utilicen la opción on-line que utilicen dos monitores durante el curso, uno para seguimiento de las clases y otro para realizar los ejercicios.

Se trata de un curso eminentemente práctico, en el que el profesor realizará ejemplos y los asistentes realizarán prácticas.

Obtención del diploma

Realización de prueba de evaluación y/o prueba práctica con resultado aprobado para obtención del Diploma.

Dirigido a

Arquitectos Técnicos, Ingenieros de Edificación, Arquitectos, estudiantes de Arquitectura o Ingeniería de Edificación, profesionales relacionados con la información de ámbito territorial.

Programa**SESIÓN 1: 8 OCTUBRE 2019**

- Creación de nuevas capas
- Edición gráfica
- Trabajo con tablas

SESIÓN 2: 9 OCTUBRE 2019

- Reproyección
- Geoprocesos

SESIÓN 3: 15 OCTUBRE 2019

- Modelos Digitales del Terreno
- Vectorización

SESIÓN 4: 16 OCTUBRE 2019

- Generación de Mapas temáticos
- Propuesta de una práctica guiada.

Profesora**María José Silvente Martínez**

_Experto Universitario en Sistemas de Información Geográfica para el Análisis Urbano y Territorial, Universidad Politécnica de Valencia

_Máster en Arquitectura y Urbanismo sostenible, Universidad de Alicante.

_Arquitecta, Universidad Politécnica de Valencia

_Profesora asociada escuela Arquitectura e Ingeniería de la edificación. Universidad Politécnica de Cartagena

_Arquitecta en el Sistema de Información Territorial. CARM. 2007-2011.

_Arquitecta, desarrollo de labor como profesional independiente

Curso intermedio QGIS. Programa de Sistemas de Información Geográfica

MATRÍCULA

96,00 colegiados y precolegiados

134,00 otros técnicos

Facilidades de pago: Mediante la modalidad de Pago con Tarjeta o TPV permite a sus usuarios el pago aplazado de la matrícula. El fraccionamiento es a 3, 6, 9 y 12 meses y los importes mínimos a fraccionar según el plazo que elija el usuario son de 60 euros para 3 meses, 120 euros para 6 meses, 180 euros para 9 meses y 240 euros para 12 meses. Las condiciones del aplazamiento de este pago, vienen fijadas en el contrato de cada persona con su banco.

HORARIO

De 16.30 horas a 19.30 horas

DÍAS

8, 9, 15, 16 octubre 2019

LUGAR

Sala Coaat Club del COATIEMU. Avda. Alfonso X el Sabio, 2 - Murcia

GRUPO MÍNIMO

15 inscritos.

[Más información](#)

[Inscripción](#)

Más info:
[**www.activatie.org**](http://www.activatie.org)

