

Curso: Georreferenciación mediante Sistemas de Información Geográfica. Obtención de archivos GML

PRESENCIAL / ONLINE

25, 30 mayo y 1 junio 2017



activatie



Aparejadores
Murcia

Formación certificada por



Curso: Georreferenciación mediante Sistemas de Información Geográfica. Obtención de archivos GML

Presentación

Este curso tiene por objeto profundizar en el manejo de herramientas SIG para la obtención de los archivos relativos a los actos de coordinación entre la Dirección General de Catastro y los Registros de Propiedad.

Se plantea dotar de los conocimientos básicos que permitan poner en coordenadas información cartográfica de distinto tipos y el manejo de la información en distintos formatos.

El curso aborda una aproximación al marco normativo y procedimental y una segunda parte de carácter práctico que acomete la realización de ejercicios guiados que permiten la incorporación gradual de conceptos relativos a los sistemas de información geográfica, la obtención de la documentación de partida para la coordinación entre Catastro y los Registro de la propiedad y la generación de archivos .gml aptos para su validación en la sede electrónica de Catastro.

Formato

Los participantes tienen dos posibilidades para el seguimiento de la actividad:

ON-LINE (Conferencia Web) en directo con Webex de Cisco. Para el seguimiento solo es necesario disponer de un ordenador (pc con al menos Windows 7 o mac), con altavoces, micrófono y con conexión a Internet de banda ancha o fibra.

Durante las sesiones en directo los alumnos podrán plantear sus dudas al profesor en los turnos que se abran para chats. Si las dudas son fuera del horario de las clases en directo, se realizarán a través del foro de consultas de la plataforma de cursos activatie.

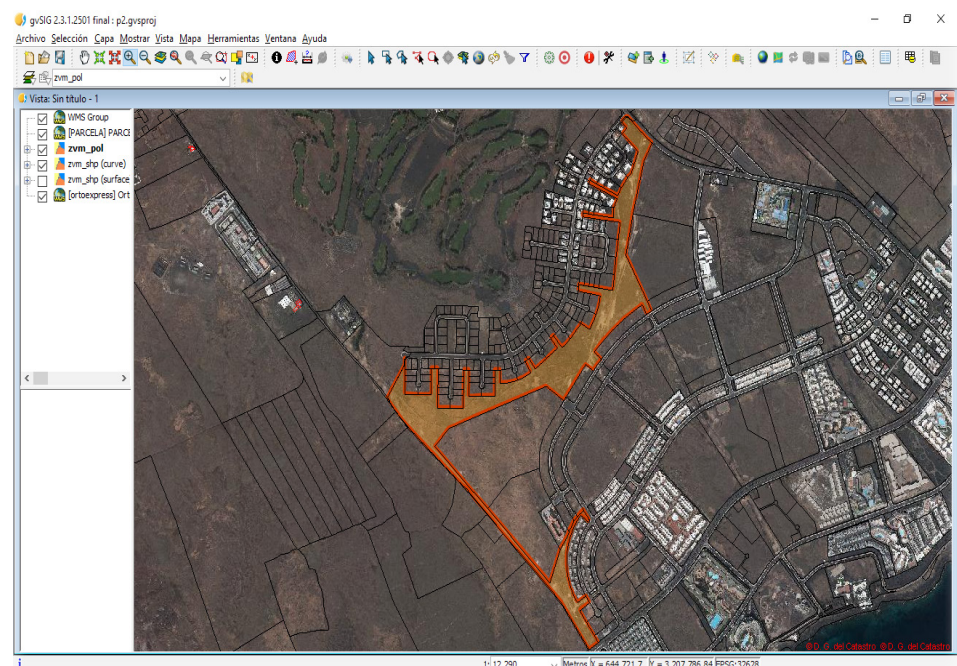
Se recomienda a los alumnos que utilicen la opción on-line que utilicen dos monitores durante el curso, uno para seguimiento de las clases y otro para realizar los ejercicios, además de micrófono y altavoces.

PRESENCIAL, en el Salón de Actos del Colegio en Murcia.

EN AMBAS MODALIDADES: Las sesiones del curso se grabarán y se pondrán a visualizar a través del apartado "Mis cursos" dentro su cuenta de Activatie hasta 30 días después de la finalización del curso, además de todo el material necesario para el seguimiento del mismo.

Objetivos

1. Conocer la normativa referente a las modificaciones de la Ley Hipotecaria y de la Ley de Catastro Inmobiliario.
2. Adquirir una base teórica que permita un adecuado manejo de la información territorial mediante Sistemas de Información Geográfica (SIG).
3. Obtener archivos de la sede electrónica de catastro.
4. Generar y modificar la información de partida mediante SIG.
5. Incorporar en SIG datos externos y datos propios.
6. Obtener archivos .gml
7. Validación y obtención del informe.



Prácticas

Se trata de un curso eminentemente práctico, en el que el profesor realizará ejemplos y los asistentes realizarán prácticas. Se recomienda a los alumnos presenciales que acudan a la sala con ordenador portátil.

Obtención del diploma

- Realización de prueba de evaluación y/o prueba práctica con resultado aprobado para obtención del Diploma.

Dirigido a

Arquitectos Técnicos, Ingenieros de Edificación, Arquitectos, estudiantes de Arquitectura o Ingeniería de Edificación, profesionales relacionados con la información de ámbito territorial.

Programa**JUEVES, 25 MAYO 2017 (3 horas)**

- T. Nueva Ley Hipotecaria y de la Ley de Catastro Inmobiliario.
- T. Procedimientos a los que afecta la coordinación. Informe de Validación
- P. Descarga de información de la sede electrónica de catastro.
- P. Herramientas básicas de obtención del archivo .gml.

MARTES, 30 MAYO 2017 (3 horas)

- T. Conceptos básicos de cartografía y SIG.
- P. Información catastral en formato digital.
- P. Gestión de archivos catastrales mediante SIG:
 - .dxf
 - .gml
 - .shp
- P. Incorporación de referencias propias
- P. Incorporación de datos externos

JUEVES, 1 JUNIO 2017 (3 horas)

- P. Generación de nueva información territorial.
- P. Obtención del Informe de Validación Gráfica.
- P. Resolución de un caso propuesto.

Profesora**María José Silvente Martínez**

_Experto Universitario en Sistemas de Información Geográfica para el Análisis Urbano y Territorial, Universidad Politécnica de Valencia

_Máster en Arquitectura y Urbanismo sostenible, Universidad de Alicante.

_Arquitecta, Universidad Politécnica de Valencia

_Profesora asociada escuela Arquitectura e Ingeniería de la edificación. Universidad Politécnica de Cartagena

_Arquitecta en el Sistema de Información Territorial. CARM. 2007-2011.

_Arquitecta, desarrollo de labor como profesional independiente

Curso: Georreferenciación mediante Sistemas de Información Geográfica. Obtención de archivos GML

MATRÍCULA

60,00 colegiados y precolegiados

84,00 otros técnicos

Facilidades de pago: Mediante la modalidad de Pago con Tarjeta o TPV permite a sus usuarios el pago aplazado de la matrícula. El fraccionamiento es a 3, 6, 9 y 12 meses y los importes mínimos a fraccionar según el plazo que elija el usuario son de 60 euros para 3 meses, 120 euros para 6 meses, 180 euros para 9 meses y 240 euros para 12 meses. Las condiciones del aplazamiento de este pago, vienen fijadas en el contrato de cada persona con su banco.

HORARIO

De 16:30 h. a 19:30 h.

DÍAS

25, 30 mayo y 1 junio 2017

LUGAR

Salón de Actos del COATMU. Avda. Alfonso X el Sabio, 2 - Murcia

GRUPO MÍNIMO

24 inscritos.

[Más información](#)

[Inscripción](#)

Más info:
www.activatie.org

Una iniciativa de



Plataforma integrada por:



Con la colaboración de:

