

# Curso. Modelado 3D con Sketchup 4ª edición

Ciclo de Infoarquitectura. La imagen  
como elemento diferenciador

PRESENCIAL / ONLINE

8, 9 y 10 de noviembre de 2016



activatie



Formación certificada por



# Curso.

## Modelado 3D con Sketchup 4ª edición

### Presentación

En los tiempos actuales donde son grandes las dificultades para hacer visible el valor de nuestros trabajos y conseguir diferenciarnos de la competencia la imagen cobra un valor decisivo a la hora de hacer comprender a nuestros clientes de forma inmediata lo que queremos transmitir.

En este sentido, la infoarquitectura se convierte en un aliado indispensable con el que podemos contar a la hora de realizar presentaciones visuales efectivas que consigan convertir nuestro trabajo en un producto atractivo y de fácil comprensión a ojos de nuestro cliente.

En este ciclo conoceremos las claves necesarias para introducirnos en el modelado 3D, el renderizado de imágenes y la postproducción, edición y retoque fotográfico. Para ello el ciclo contará con 3 Módulos divididos en:

MÓDULO 1: MODELADO 3D CON SKETCHUP

MÓDULO 2: RENDERIZADO CON VRAY

MÓDULO 3: POSPRODUCCIÓN Y RETOQUE FOTOGRÁFICO CON PHOTOSHOP

## Formato y Requisitos

Los participantes tienen dos posibilidades para el seguimiento del curso:

**ON-LINE** (Conferencia Web) en directo con Webex de Cisco. Para el seguimiento del curso ON-LINE solo es necesario disponer de un ordenador (pc con al menos Windows 7 o mac), con altavoces, micrófono y con conexión a Internet de banda ancha o fibra.

Durante las sesiones en directo los alumnos podrán plantear sus dudas al profesor en los turnos que se abran para chats o podrán hablar mediante micrófono. En la sala, un moderador transmitirá las preguntas al profesor. Si las dudas son fuera del horario de las clases en directo, se realizarán a través del foro de consultas de la plataforma de cursos activatie.

Se recomienda a los alumnos que utilicen la opción on-line que utilicen dos monitores durante el curso, uno para seguimiento de las clases y otro para realizar los ejercicios. Además de micrófono y altavoces.

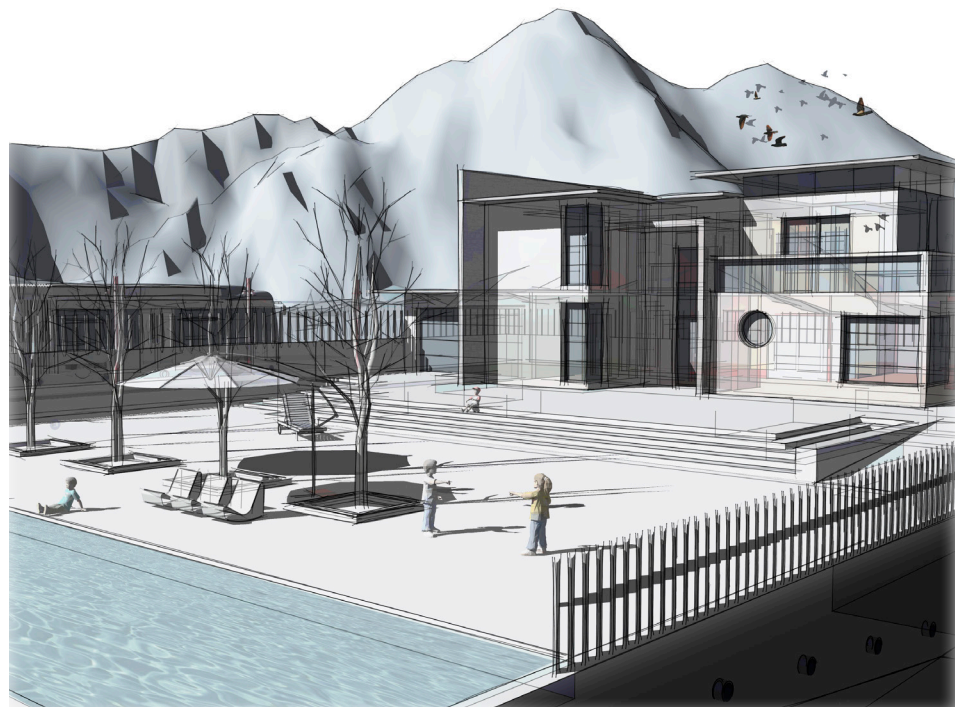
**PRESENCIAL**, en el salón de actos del Colegio en Murcia.

Para el desarrollo en formato presencial de este curso, es imprescindible que los inscritos acudan con un ordenador portátil con el programa Sketchup preinstalado.

**EN AMBAS MODALIDADES:** Las sesiones del curso se grabarán y se pondrán a visualizar a través del apartado "Mis cursos" dentro su cuenta de Activatie hasta 30 días después de la finalización del curso, además de todo el material necesario para el seguimiento del mismo.

Para seguimiento del curso es necesario que los inscritos dispongan de una versión instalada en su ordenador del programa SketchUp Pro. Este software se puede descargar en versión de prueba durante 30 días de uso ilimitado y después se puede comprar una licencia que nunca vence.

Dirección de descarga: <http://www.sketchup.com/es/download>



**Objetivos**

El objetivo del Módulo 1 es ayudar al alumno a representar sus ideas mediante el uso de las herramientas 2D y 3D que SketchUp pone a nuestra disposición. El alumno será capaz de lograr una presentación eficaz y rápida de sus proyectos, consiguiendo transmitir a nuestro cliente una imagen realista que facilita la interpretación del diseño propuesto.

**Obtención del Diploma**

- Modalidad presencial: Asistencia obligatoria del 80% de las clases. Realización de prueba de evaluación y/o prueba práctica, opcional.
- Modalidad online: Realización de prueba de evaluación y/o prueba práctica con resultado aprobado para obtención del Diploma.

**Certificado**

El Diploma de realización de este curso lo expide la plataforma Activatie y el Colegio organizador.

**Dirigido a**

Aparejadores, Arquitectos Técnicos, Ingenieros de Edificación, Arquitectos, Diseñadores de Interiores y afines.

**Programa****MÓDULO 1. Modelado con Sketchup**

- Principios básicos. El entorno SketchUp
- Geolocalización de modelos
- Herramientas de modelado, creación y selección
- Creación y transformación de objetos 3D
- Dibujar con coordenadas
- Herramientas de visualización
- Herramientas de consulta
- Grupos, componentes y capas
- Escenas y animación. Trabajar con cámaras
- Estilos visuales
- Personalización de la presentación
- Creación y edición de materiales

**Profesor**

**D. Juan Francisco Martínez Soler**  
Arquitecto Técnico

# Curso. Modelado 3D con Sketchup 4ª edición

## **MATRÍCULA**

45,00 colegiados y precolegiados

60,00 no colegiados

\* Son considerados como colegiados los pertenecientes a cualquiera de los colegios miembros de activatie.

## **HORARIO**

De 16:30 h. a 19:30 h.

## **FECHAS**

Días 8, 9 y 10 de noviembre de 2016

## **LUGAR**

Sala Club del COAATMU. Avda. Alfonso X el Sabio, 2 - Murcia

**GRUPO MÍNIMO:** 20 inscritos.

[Más información](#)

[Inscripción](#)

**Más info:**  
[\*\*www.activatie.org\*\*](http://www.activatie.org)

Una iniciativa de



Integrada por



COLEGIO OFICIAL DE APAREJADORES,  
ARQUITECTOS TÉCNICOS  
E INGENIEROS DE EDIFICACIÓN  
DE ALBACETE



COLEGIO OFICIAL DE APAREJADORES Y  
ARQUITECTOS TÉCNICOS DE ALICANTE



COLEGIO OFICIAL DE  
APAREJADORES Y  
ARQUITECTOS TÉCNICOS  
DE BADAJOZ



COLEGIO OFICIAL DE APAREJADORES  
E INGENIEROS TÉCNICOS  
DE CÁDIZ



COLEGIO  
DE LA  
ARQUITECTURA TÉCNICA  
DE CANTABRIA



COAATIECO



COLEGIO OFICIAL DE APAREJADORES,  
ARQUITECTOS TÉCNICOS  
E INGENIEROS DE EDIFICACIÓN  
DE CUENCA



COLEGIO OFICIAL DE APAREJADORES,  
ARQUITECTOS TÉCNICOS E INGENIEROS  
DE EDIFICACIÓN DE HUELVA



COLEGIO OFICIAL DE APAREJADORES  
Y ARQUITECTOS TÉCNICOS DE  
GRAN CANARIA



APAREJADORES  
GRANADA



COLEGIO OFICIAL DE APAREJADORES  
Y ARQUITECTOS TÉCNICOS DE MURCIA



COLEGIO OFICIAL DE APAREJADORES,  
ARQUITECTOS TÉCNICOS E INGENIEROS  
DE EDIFICACIÓN DE LUGO



COLEGIO OFICIAL DE APAREJADORES,  
ARQUITECTOS TÉCNICOS E INGENIEROS  
DE EDIFICACIÓN DE LA  
REGIÓN DE MURCIA



COLEGIO OFICIAL DE APAREJADORES,  
ARQUITECTOS TÉCNICOS E INGENIEROS  
DE EDIFICACIÓN DE OURENSE



COLEGIO OFICIAL DE APAREJADORES,  
ARQUITECTOS TÉCNICOS E INGENIEROS  
DE EDIFICACIÓN DE PONTEVEDRA



COLEGIO OFICIAL  
DE APAREJADORES  
Y ARQUITECTOS TÉCNICOS  
DE SALAMANCA



COLEGIO OFICIAL DE APAREJADORES  
Y ARQUITECTOS TÉCNICOS  
DE TERUEL



CAATIE VALENCIA  
Colegio Oficial de  
Aparejadores, Arquitectos Técnicos  
e Ingenieros de Edificación de Valencia



COAATZ  
COLEGIO OFICIAL DE APAREJADORES Y  
ARQUITECTOS TÉCNICOS DE ZARAGOZA