

Curso. Modelado 3D con Sketchup avanzado

PRESENCIAL / ONLINE

27, 28, 29 marzo de 2017





activatie



Aparejadores
Murcia

Formación certificada por



Curso.

Modelado 3D con Sketchup avanzado

Presentación

En los tiempos actuales donde son grandes las dificultades para hacer visible el valor de nuestros trabajos y conseguir diferenciarnos de la competencia la imagen cobra un valor decisivo a la hora de hacer comprender a nuestros clientes de forma inmediata lo que queremos transmitir.

En este sentido, la infoarquitectura se convierte en un aliado indispensable con el que podemos contar a la hora de realizar presentaciones visuales efectivas que consigan convertir nuestro trabajo en un producto atractivo y de fácil comprensión a ojos de nuestro cliente.

En este ciclo conoceremos las claves necesarias para introducirnos en el modelado 3D, el renderizado de imágenes y la postproducción, edición y retoque fotográfico. Para ello el ciclo contará con 4 Módulos divididos en:

MÓDULO 1: MODELADO 3D CON SKETCHUP

MÓDULO 2: MODELADO 3D CON SKETCHUP AVANZADO

MÓDULO 3: RENDERIZADO CON VRAY

MÓDULO 4: POSPRODUCCIÓN Y RETOQUE FOTOGRÁFICO CON PHOTOSHOP

El objetivo del Módulo 2 es avanzar en los conceptos y herramientas 2D y 3D que SketchUp pone a nuestra disposición. El alumno realizará prácticas con Photomatch, Texturas, Capas, Componentes dinámicos, Modelado de terrenos, Herramientas de sólidos y Plugins de interés.

Formato y Requisitos

Los participantes tienen dos posibilidades para el seguimiento del curso:

ON-LINE (Conferencia Web) en directo con Webex de Cisco. Para el seguimiento del curso ON-LINE solo es necesario disponer de un ordenador (pc con al menos Windows 7 o mac), con altavoces, micrófono y con conexión a Internet de banda ancha o fibra.

Durante las sesiones en directo los alumnos podrán plantear sus dudas al profesor en los turnos que se abran para chats o podrán hablar mediante micrófono. En la sala, un moderador transmitirá las preguntas al profesor. Si las dudas son fuera del horario de las clases en directo, se realizarán a través del foro de consultas de la plataforma de cursos activatie.

Se recomienda a los alumnos que utilicen la opción on-line que utilicen dos monitores durante el curso, uno para seguimiento de las clases y otro para realizar los ejercicios. Además de micrófono y altavoces.

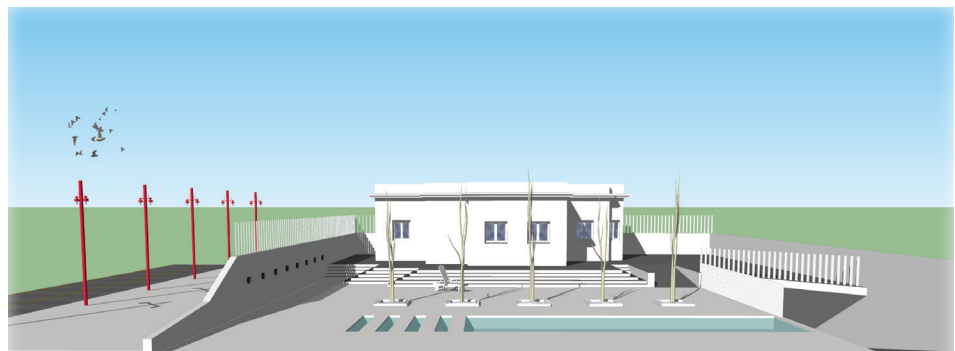
PRESENCIAL, en el salón de actos del Colegio en Murcia.

Para el desarrollo en formato presencial de este curso, es imprescindible que los inscritos acudan con un ordenador portátil con el programa Sketchup preinstalado.

EN AMBAS MODALIDADES: Las sesiones del curso se grabarán y se pondrán a visualizar a través del apartado "Mis cursos" dentro su cuenta de Activatie hasta 30 días después de la finalización del curso, además de todo el material necesario para el seguimiento del mismo.

Para seguimiento del curso es necesario que los inscritos dispongan de una versión instalada en su ordenador del programa SketchUp Pro. Este software se puede descargar en versión de prueba durante 30 días de uso ilimitado y después se puede comprar una licencia que nunca vence.

Dirección de descarga: <http://www.sketchup.com/es/download>



Obtención del Diploma	<ul style="list-style-type: none">- Modalidad presencial: Asistencia obligatoria del 80% de las clases. Realización de prueba de evaluación y/o prueba práctica, opcional.- Modalidad online: Realización de prueba de evaluación y/o prueba práctica con resultado aprobado para obtención del Diploma.
Certificado	El Diploma de realización de este curso lo expide la plataforma Activatie y el Colegio organizador.
Dirigido a	Aparejadores, Arquitectos Técnicos, Ingenieros de Edificación, Arquitectos, Diseñadores de Interiores y afines.
Programa	<ul style="list-style-type: none">- PHOTOMATCH<ul style="list-style-type: none">• Importar como nueva fotografía adaptada• Dibujar sobre una imagen• Realización de modelo mediante distintas fotos• Proyectar fotografía para la adaptar perspectiva.- TEXTURAS<ul style="list-style-type: none">• Importar imagen como textura.• Modificación y adaptación de texturas• Ajuste de fotografía a modelo 3D• Aplicación de texturas sobre caras curvas- LAYOUT<ul style="list-style-type: none">• Preparación con escenas para Layout• Gestor de escenas en Layout• Presentación de proyectos en Layout.- COMPONENTES DINÁMICOS.- MODELADO DE TERRENOS<ul style="list-style-type: none">• Importar una fotografía de Google Earth• Generar un terreno a partir de un archivo topográfico• Generar un terreno a partir de contornos• Esculpir los terrenos• Estampar edificio sobre el terreno.- HERRAMIENTAS DE SÓLIDOS- PLUGINS DE INTERÉS PARA EL MODELADO.
Profesor	D. Juan Francisco Martínez Soler Arquitecto Técnico

Curso. Modelado 3D con Sketchup avanzado

MATRÍCULA

45,00 colegiados y precolegiados

60,00 no colegiados

* Son considerados como colegiados los pertenecientes a cualquiera de los colegios miembros de activatie.

HORARIO

De 16:00 h. a 19:00 h.

FECHAS

Días 27, 28, 29 marzo de 2017

LUGAR

Sala Club del COAATMU. Avda. Alfonso X el Sabio, 2 - Murcia

GRUPO MÍNIMO: 16 inscritos.

[Más información](#)

[Inscripción](#)

Más info:
www.activatie.org

