

Curso. Cypecad básico

PRESENCIAL / ONLINE

19, 26 de Febrero y 4, 11 de Marzo de 2016



activatie



Aparejadores
Murcia

Formación certificada por



Formato

Los participantes tienen dos posibilidades para el seguimiento de la actividad:

ON-LINE (Conferencia Web) en directo con Webex de Cisco. Para el seguimiento ON-LINE solo es necesario disponer de un ordenador (pc con al menos Windows 7 o mac), con altavoces, micrófono y con conexión a Internet de banda ancha o fibra.

Durante las sesiones en directo los alumnos podrán plantear sus dudas al profesor en los turnos que se abran para chats o podrán hablar mediante micrófono. En la sala, un moderador transmitirá las preguntas al profesor. Si las dudas son fuera del horario de las clases en directo, se realizarán a través del foro de consultas de la plataforma de cursos activatie.

Se recomienda a los alumnos que utilicen la opción on-line que utilicen dos monitores durante el curso, uno para seguimiento de las clases y otro para realizar los ejercicios, además de micrófono y altavoces.

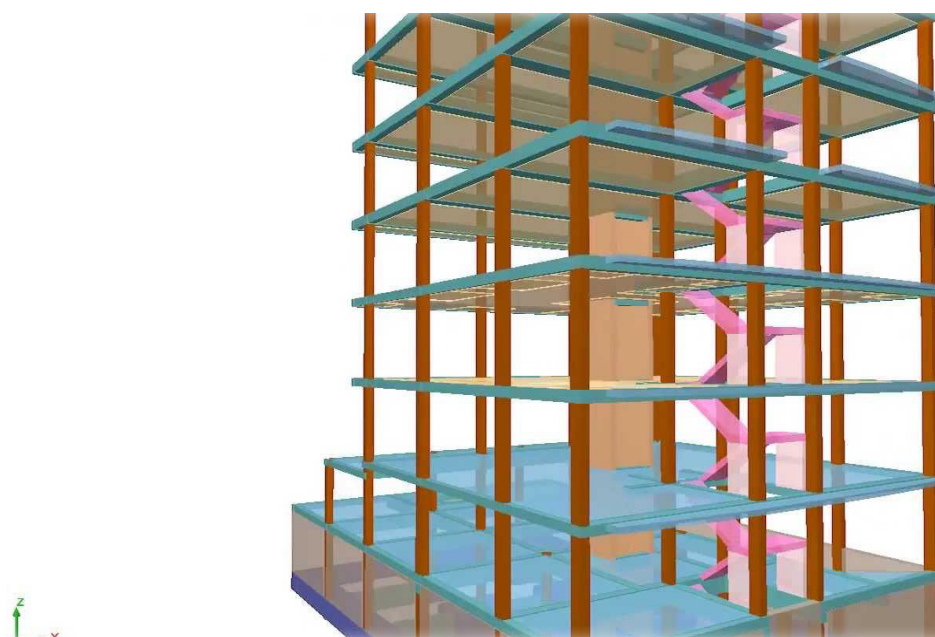
PRESENCIAL, en el sala Coaat Club del Colegio en Murcia.

Para el desarrollo en formato presencial de este curso, es imprescindible que los inscritos acudan con un ordenador portátil para la instalación del programa Cype.

EN AMBAS MODALIDADES: Las sesiones del curso se grabarán y se pondrán a visualizar a través del apartado "Mis cursos" dentro su cuenta de Activatie hasta 15 días después de la finalización del curso, además de todo el material necesario para el seguimiento del mismo.

Licencia Cype

En virtud de la colaboración con CYPE, se informa a los alumnos inscritos que en la presente acción formativa, los alumnos dispondrán de una licencia temporal del programa objeto del curso, hasta su finalización (con acceso mediante licencia por internet) con la finalidad de que pueda desarrollar las prácticas propuestas por el formador.



Licencia Cype	Para expedir esta licencia, CYPE solicita de los alumnos datos de contacto, por lo que con la inscripción al curso el alumno autoriza la cesión de sus datos para tal fin a CYPE INGENIEROS.
Obtención del diploma	<ul style="list-style-type: none">- Modalidad presencial: Asistencia obligatoria del 80% de las clases. Realización de prueba de evaluación y/o prueba práctica, opcional.- Modalidad online: Realización de prueba de evaluación y/o prueba práctica con resultado aprobado para obtención del Diploma.
Certificado	El Diploma de realización de este curso lo expide la plataforma Activatie y el Colegio organizador.
Dirigido a	Arquitectos Técnicos e Ingenieros de Edificación, así como cualquier interesado en la materia.
Programa	<p>Cálculo y proyecto de la estructura de una vivienda unifamiliar</p> <ol style="list-style-type: none">Estudio de la estructura a calcular, preparación e introducción de datos.<ul style="list-style-type: none">•Características de los materiales, cargas.•Datos de plantas.•Plantillas de dibujo.•Introducción de pilares.•Datos para la cimentación.Introducción de los forjados y elementos singulares.<ul style="list-style-type: none">•Datos de planta, introducción de muros y vigas.•Introducción de forjados unidireccionales.•Cargas especiales: cerramientos, particiones.•Escaleras.•Forjados inclinados.Análisis de resultados y solución de la estructura.<ul style="list-style-type: none">•Comprobación de elementos•Comprobación de envolventes de esfuerzos en los diferentes elementos de la estructura.•Comprobación de las deformaciones de la estructura, elemento a elemento y comportamiento global de la estructura frente a las diferentes acciones.•Solución de errores.Optimización de resultados y preparación de la documentación escrita y gráfica necesaria para el proyecto.<ul style="list-style-type: none">•Cálculo de la cimentación.•Optimización de los planos de armado de: cuadro de pilares, vigas, forjados y zapatas.•Exportación a Arquímedes: medición y presupuesto del proyecto.•Conexión con Memorias CTE: Memorias del proyecto básico y de ejecución.
Profesor	<p>D. Gerardo Hernández Departamento de Soporte Cype Ingenieros.</p>

Curso. Cypecad básico

MATRÍCULA

140,00 colegiados y precolegiados

180,00 otros técnicos

* Son considerados como colegiados los pertenecientes a cualquiera de los colegios miembros de activatie.

HORARIO

De 16:00 h. a 21:00 h.

DÍAS

19, 26 febrero y 4, 11 marzo 2016

LUGAR

Sala Club del COAATMU. Avda. Alfonso X el Sabio, 2 - Murcia

GRUPO MÍNIMO

20 inscritos.

[Más información](#)

[Inscripción](#)

Más info:
www.activatie.org

Una iniciativa de



Integrada por



COLEGIO OFICIAL DE APAREJADORES,
ARQUITECTOS TÉCNICOS
E INGENIEROS DE EDIFICACION
DE ALBACETE



COLEGIO OFICIAL DE APAREJADORES Y
ARQUITECTOS TÉCNICOS DE ALICANTE



COLEGIO OFICIAL DE
APAREJADORES Y
ARQUITECTOS TÉCNICOS
DE BADAJOZ



COLEGIO
DE LA
ARQUITECTURA TÉCNICA
DE CANTABRIA



COAATECO



COLEGIO OFICIAL DE APAREJADORES,
ARQUITECTOS TÉCNICOS
E INGENIEROS DE EDIFICACION
DE CUENCA



APAREJADORES
GRANADA



colegio oficial de
aparejadores,
arquitectos técnicos
e ingenieros de
edificación de la
región de murcia



COLEGIO OFICIAL
DE
APAREJADORES
Y
ARQUITECTOS TÉCNICOS
DE
SALAMANCA



CAATIE VALENCIA
Colegio Oficial de
Aparejadores, Arquitectos Técnicos
e Ingenieros de Edificación de Valencia