

# Curso CYPECAD MEP Instalaciones del edificio

PRESENCIAL / ONLINE

7, 14, 21 y 28 octubre de 2016



activatie



Aparejadores  
Murcia

Formación certificada por



# Curso CYPECAD MEP

## Instalaciones del edificio

### Presentación

CYPECAD MEP es un programa para el diseño y dimensionamiento de la envolvente, la distribución, y las instalaciones del edificio sobre un modelo 3D integrado con los distintos elementos del edificio.

El alumno alcanzará el dominio suficiente para diseñar y calcular instalaciones relacionadas con la edificación, cumpliendo además los requisitos del Código Técnico de la Edificación.

## Formato

Los participantes tienen dos posibilidades para el seguimiento de la actividad:

**ON-LINE** (Conferencia Web) en directo con Webex de Cisco. Para el seguimiento solo es necesario disponer de un ordenador (pc con al menos Windows 7 o mac), con altavoces, micrófono y con conexión a Internet de banda ancha o fibra.

Durante las sesiones en directo los alumnos podrán plantear sus dudas al profesor en los turnos que se abran para chats o podrán hablar mediante micrófono. Si las dudas son fuera del horario de las clases en directo, se realizarán a través del foro de consultas de la plataforma de cursos activatie.

Se recomienda a los alumnos que utilicen la opción on-line que utilicen dos monitores durante el curso, uno para seguimiento de las clases y otro para realizar los ejercicios, además de micrófono y altavoces.

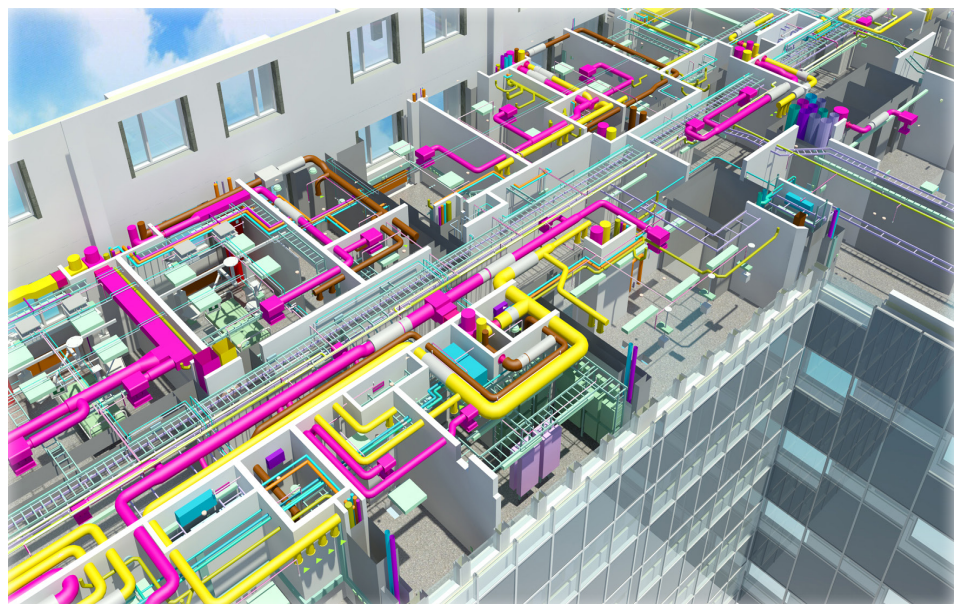
**PRESENCIAL**, en el sala Coaat Club del Colegio en Murcia.

Para el desarrollo en formato presencial de este curso, es imprescindible que los inscritos acudan con un ordenador portátil para la instalación del programa Cype.

**EN AMBAS MODALIDADES:** Las sesiones del curso se grabarán y se pondrán visualizar a través del apartado "Mis cursos" dentro su cuenta de Activatie hasta 30 días despues de la finalización del curso, además de todo el material necesario para el seguimiento del mismo.

## Licencia Cype

En virtud de la colaboración con CYPE, se informa a los alumnos inscritos que en la presente acción formativa, los alumnos dispondrán de una licencia temporal del programa objeto del curso, hasta su finalización (con acceso mediante licencia por internet) con la finalidad de que pueda desarrollar las prácticas propuestas por el formador.



---

<b>Licencia Cype</b>	Para expedir esta licencia, CYPE solicita de los alumnos datos de contacto, por lo que con la inscripción al curso el alumno autoriza la cesión de sus datos para tal fin a CYPE INGENIEROS.
<b>Obtención del diploma</b>	<ul style="list-style-type: none"><li>- Modalidad presencial: Asistencia obligatoria del 80% de las clases. Realización de prueba de evaluación y/o prueba práctica, opcional.</li><li>- Modalidad online: Realización de prueba de evaluación y/o prueba práctica con resultado aprobado para obtención del Diploma.</li></ul>
<b>Dirigido a</b>	Arquitectos Técnicos e Ingenieros de Edificación, precolegiados, estudiantes de arquitectura, estudiantes de ingeniería de edificación, así como cualquier técnico interesado en la materia.
<b>Programa</b>	<p><b>Bloque 1: (5h)</b> Aislamiento (DB-HE1), Salubridad (DB-HS1), Protección frente al ruido (HR)</p> <ul style="list-style-type: none"><li>• Introducción: Nueva obra.</li><li>• Muros y particiones.</li><li>• Forjados</li><li>• Puertas, ventanas, y lucernarios.</li><li>• Recintos.</li><li>• Obtención de la ficha justificativa DB-HE1</li><li>• Exportación de datos a LIDER CALENER (HULC)</li><li>• Cuestiones a tener en cuenta en la aplicación de LIDER CALENER (HULC)</li><li>• Importación de ficheros en formato IFC generados por programas CAD/BIM</li><li>• Exportación a ficheros en formato IFC</li></ul> <p><b>Bloque 2: (5h)</b> Climatización (HE2)</p> <ul style="list-style-type: none"><li>• Cálculo de cargas térmicas.</li><li>• Introducción de la instalación de Climatización: fancoils, climatizadoras, conductos, rejillas, etc...</li><li>• Introducción de la instalación de calefacción: Sistema de emisores eléctricos, radiadores...</li><li>• Preinstalación de conductos de aire acondicionado.</li><li>• Sistema de climatización Aire-Agua.</li><li>• Resultados de cálculo: comprobación de recintos.</li><li>• Puntualización y señalización de errores.</li><li>• Presupuesto</li><li>• Exportación a LIDER CALENER (HULC)</li></ul> <p><b>Bloque 3: (5h)</b> Suministro de agua (HS4), Evacuación de agua (HS5), Contribución Solar mínima de A.C.S. (HE4).</p> <ul style="list-style-type: none"><li>• Esquemas contemplados.</li><li>• Parámetros de cálculo.</li><li>• Sistemas de captación para ACS.</li><li>• Unión de las instalaciones de HS4 y HE4</li><li>• Presupuesto.</li></ul>

**Programa**

**Bloque 4: (1h)**

Calidad del aire interior (HS3).

**Bloque 5: (4h)**

Electricidad e iluminación (SU4, HE3)

- Tensiones de partida.
- Tipos de instalación.
- Materiales.
- Cargas.
- Obtención de proyectos y planos.

**Profesor**

**D. Fernando Hernández**

Departamento de Soporte Cype Ingenieros.

# Curso CYPECAD MEP

## Instalaciones del edificio

### **MATRÍCULA**

120,00 colegiados y precolegiados

156,00 otros técnicos

**Facilidades de pago:** Mediante la modalidad de Pago con Tarjeta o TPV permite a sus usuarios el pago aplazado de la matrícula. El fraccionamiento es a 3, 6, 9 y 12 meses y los importes mínimos a fraccionar según el plazo que elija el usuario son de 60 euros para 3 meses, 120 euros para 6 meses, 180 euros para 9 meses y 240 euros para 12 meses. Las condiciones del aplazamiento de este pago, vienen fijadas en el contrato de cada persona con su banco.

### **HORARIO**

De 16:00 h. a 21:00 h.

### **DÍAS**

7, 14, 21 y 28 octubre de 2016

### **LUGAR**

Sala Club del COATMU. Avda. Alfonso X el Sabio, 2 - Murcia

### **GRUPO MÍNIMO**

20 inscritos.

[Más información](#)

[Inscripción](#)

**Más info:**  
[www.activatie.org](http://www.activatie.org)

Una iniciativa de



Integrada por

