



Ultracolor Plus



7 NUEVOS COLORES

Mortero de altas prestaciones modificado con polímeros, anti-eflorescente, para el relleno de juntas de 2 a 20 mm, de fraguado y secado rápidos, hidrorrepelente con DropEffect® y resistente al moho con tecnología BioBlock®

CLASIFICACIÓN SEGÚN LA EN 13888

Ultracolor Plus es un mortero cementoso (C) para juntas (G) mejorado (2), con reducida absorción de agua (W) y elevada resistencia a la abrasión (A), de clase CG2WA.

CAMPOS DE APLICACIÓN

Rejuntado, en interior y exterior, de pavimentos y revestimientos de cerámica de cualquier tipo (bicocción, monococción, gres porcelánico, clínker, etc.), terracota, material pétreo (piedras naturales, mármol, granito, aglomerados, etc.) y mosaico vítreo y de mármol.

Algunos ejemplos de aplicación

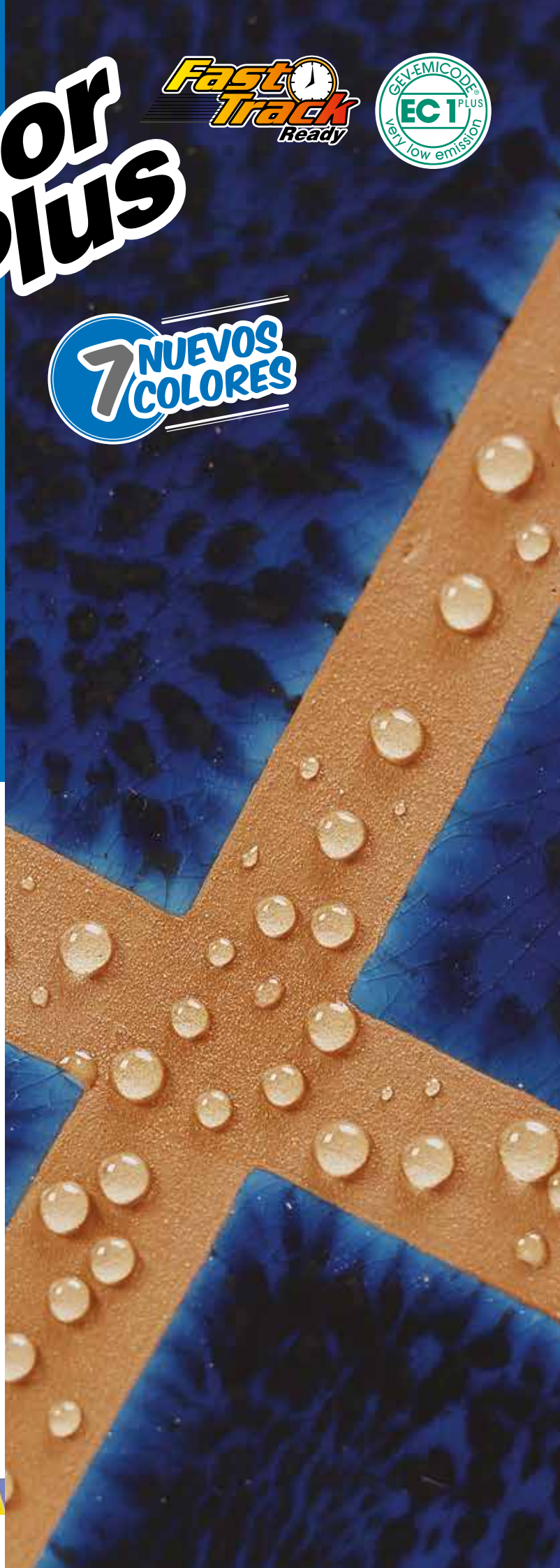
- Rejuntado de pavimentos y revestimientos en lugares de tráfico intenso (aeropuertos, centros comerciales, restaurantes, bares, etc.).
- Rejuntado de pavimentos y revestimientos en lugares residenciales (hoteles, viviendas particulares, etc.).
- Rejuntado de pavimentos y revestimientos en fachadas exteriores, balcones, terrazas y piscinas.

CARACTERÍSTICAS TÉCNICAS

Ultracolor Plus es un mortero constituido por una mezcla de aglomerantes hidráulicos especiales, áridos de granulometría calibrada, polímeros especiales, aditivos hidrófobos, moléculas orgánicas y pigmentos.

En Ultracolor Plus, la tecnología Ultracolor se basa en un aglomerante hidráulico especial autohidratante que garantiza la perfecta uniformidad de los colores, a través de dos tecnologías innovadoras, fruto de la investigación de MAPEI: BioBlock® y DropEffect®.

La tecnología BioBlock® consiste en moléculas especiales de naturaleza orgánica que, distribuyéndose homogéneamente en la microestructura de la junta, impiden la formación de la raíz de los microorganismos responsables de las alteraciones debidas al moho. La tecnología DropEffect® (efecto gota), con un efecto sinérgico, reduce la absorción de agua superficial.



Ultracolor Plus



Aplicación de Ultracolor Plus en pavimento con rastrillo de goma grande



Aplicación de Ultracolor Plus en pared con llana de goma



Limpieza y acabado de las juntas en pared con esponja

Mezclado con agua en las proporciones indicadas y utilizado adecuadamente, **Ultracolor Plus** permite obtener rejuntados con las siguientes características:

- hidrorrepelencia y efecto gota;
- colores uniformes y ausencia de manchas, ya que **Ultracolor Plus** no produce eflorescencias. De los análisis elaborados con el microscopio electrónico (SEM) se observa que, a diferencia del aglomerante a base de cemento Portland de un rejuntado cementoso común, los cementos especiales de **Ultracolor Plus**, durante el proceso de hidratación, no generan los cristales de hidróxido de calcio (cal de hidrólisis) que dan origen a las eflorescencias;
- colores resistentes a los rayos ultravioletas y a los agentes atmosféricos;
- tiempos breves de espera para la limpieza y fácil acabado;
- tiempos breves de espera para la transitabilidad y puesta en servicio del pavimento o del revestimiento;
- superficie final lisa y compacta, con baja absorción de agua y, por lo tanto, fácil de limpiar;
- prácticamente sin retracciones y, por lo tanto, sin grietas ni fisuras;
- óptima resistencia a la abrasión, a la compresión y a la flexión, incluso después de ciclos de hielo-deshielo y, por lo tanto, óptima durabilidad;
- buena resistencia a los ácidos con pH > 3.

AVISOS IMPORTANTES

- **Ultracolor Plus** no contiene cemento Portland y no debe ser mezclado con yeso o con otros aglomerantes hidráulicos; no añadir nunca agua a la mezcla que haya iniciado su fraguado.
- No mezclar nunca **Ultracolor Plus** con agua salobre o sucia.
- Usar el producto a temperaturas comprendidas entre +5°C y +35°C.
- Realizar el rejuntado sobre soportes adecuadamente secos o impermeabilizados para evitar la aparición de una patina blanquecina sobre la superficie.
- Después del rellenado de la junta con la mezcla, se desaconseja espolvorear los rejuntados con **Ultracolor Plus** en polvo para evitar diferencias de color.
- Cuando se necesite resistencia a los ácidos o elevada higiene, utilizar los materiales de rejuntado epoxídicos antiácidos adecuados.
- Las juntas de dilatación y de fraccionamiento, presentes en las paredes y en los pavimentos, no se tienen que rellenar nunca con **Ultracolor Plus**, sino con los selladores elásticos MAPEI adecuados.
- A veces, las superficies de algunas baldosas cerámicas o de material pétreo pueden presentar microporosidades o rugosidades. Se aconseja realizar una prueba preliminar para verificar que se pueda limpiar y, cuando sea necesario, aplicar un tratamiento protector sobre la superficie evitando que penetre en las porosidades superficiales de las baldosas.
- Cuando se utilicen limpiadores ácidos para la limpieza de las juntas, se aconseja efectuar una prueba preventiva para verificar la estabilidad del color y, en cualquier caso, aclarar con agua cuidadosamente las juntas para evitar dejar residuos ácidos sobre las mismas.

MODO DE APLICACIÓN

Preparación de las juntas

Antes de iniciar el rejuntado, esperar que el mortero de agarre o el adhesivo estén completamente endurecidos, verificando que haya pasado el tiempo de espera indicado en los datos técnicos relativos.



Ejemplo de rejuntado con Ultracolor Plus en piscina

Las juntas tienen que estar limpias, sin polvo y vacías al menos 2/3 del espesor de las baldosas; el adhesivo o el mortero eventualmente aflorados durante la colocación tienen que ser eliminados cuando estén todavía frescos. Con baldosas muy absorbentes, en caso de temperatura elevada o en presencia de viento, humedecer las juntas con agua limpia.

Preparación de la mezcla

Verter bajo movimiento **Ultracolor Plus** en un recipiente bien limpio y sin óxido, que contenga agua limpia a razón del 21-23% en peso. Mezclar con un taladro a bajo número de revoluciones para evitar ocluir un exceso de aire, hasta obtener una mezcla homogénea. Dejar reposar 2-3 minutos y volver a mezclar brevemente antes de su uso. Utilizar la mezcla dentro de los 20-25 minutos sucesivos a la preparación.

Aplicación

Rellenar bien las juntas con la mezcla de **Ultracolor Plus** utilizando la adecuada llana MAPEI o un rastrillo de goma, sin dejar huecos o desniveles. Eliminar el exceso de **Ultracolor Plus** de la superficie moviendo la llana o el rastrillo diagonalmente a las juntas, cuando la mezcla esté todavía fresca.

Acabado

Cuando la mezcla pierda su plasticidad y se vuelva opaca, normalmente después de 15-30 minutos, limpiar el residuo de **Ultracolor Plus** con una esponja húmeda de celulosa dura (por ej. la esponja MAPEI), trabajando en diagonal sobre las juntas. Aclarar frecuentemente la esponja, usando dos recipientes diferentes con agua: uno para quitar la mezcla en exceso de la esponja y el otro, con agua limpia, para el enjuagado de la esponja. Esta operación también puede ser realizada con una máquina con una banda de esponja.

DATOS TÉCNICOS (valores característicos)

Conforme con la norma:

- Europea EN 13888 como CG2WA
- ISO 13007-3 como CG2WAF

DATOS DE IDENTIFICACIÓN DEL PRODUCTO

Consistencia:	polvo fino
Color:	30 colores de la gama MAPEI
Densidad aparente (kg/m³):	1.400
Residuo sólido (%):	100
EMICODE:	EC1 Plus - de bajísima emisión

DATOS DE APLICACIÓN (a +23°C y 50% H.R.)

Relación de la mezcla:	100 partes de Ultracolor Plus con 21-23 partes de agua, dependiendo del color
Consistencia de la mezcla:	pasta fluida
Densidad de la mezcla (kg/m³):	1.980
pH de la mezcla:	aprox. 11
Duración de la mezcla:	20-25 minutos
Temperatura de aplicación:	de +5°C a +35°C
Realización de las juntas después de la colocación:	
– en pared encolada con adhesivo normal:	4-8 horas
– en pared encolada con adhesivo rápido:	1-2 horas
– en pared con mortero:	2-3 días
– en pavimento encolado con adhesivo normal:	24 horas
– en pavimento encolado con adhesivo rápido:	3-4 horas
– en pavimento con mortero:	7-10 días
Tiempo de espera para el acabado:	15-30 minutos
Transitabilidad:	aprox. 3 horas
Puesta en servicio:	24 horas (48 horas para depósitos y piscinas)

PRESTACIONES FINALES

Resistencia a la flexión después de 28 días (N/mm²) (EN 12808-3):	9
Resistencia a la compresión después de 28 días (N/mm²) (EN 12808-3):	35
Resistencia a la flexión después del ciclo hielo-deshielo (N/mm²) (EN 12808-3):	9
Resistencia a la compresión después del ciclo hielo-deshielo (N/mm²) (EN 12808-3):	35
Resistencia a la abrasión (EN 12808-2):	700 (pérdida en mm³)
Retracciones (mm/m) (EN 12808-4):	1,5
Absorción de agua (g) (EN 12808-5) – después de 30 minutos:	0,1
Absorción de agua (g) (EN 12808-5) – después de 4 horas:	0,2
Resistencia a los disolventes y aceites:	óptima
Resistencia a los álcalis:	óptima
Resistencia a los ácidos:	buena si pH > 3



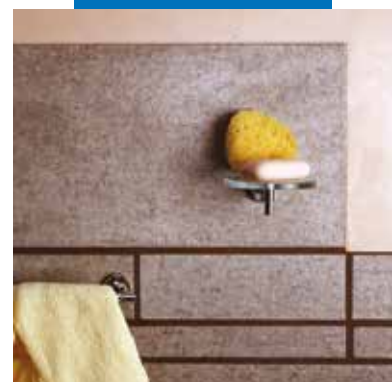
Aplicación de Ultracolor Plus en pared con llana de goma



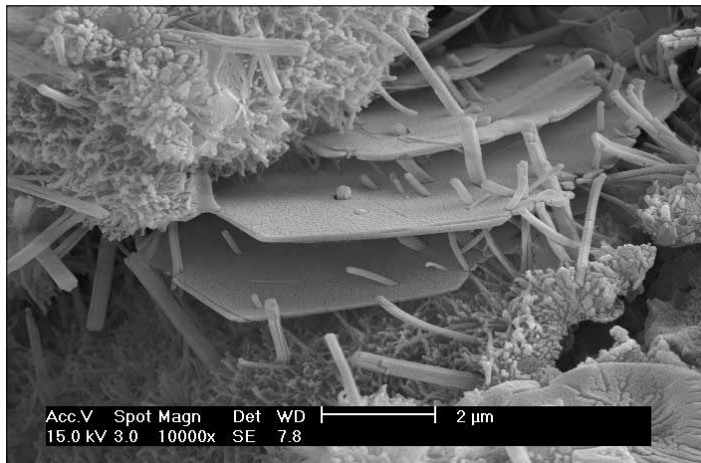
Limpieza de las juntas con Scotch-Brite® (con el producto parcialmente endurecido)



Limpieza y acabado de las juntas con esponja

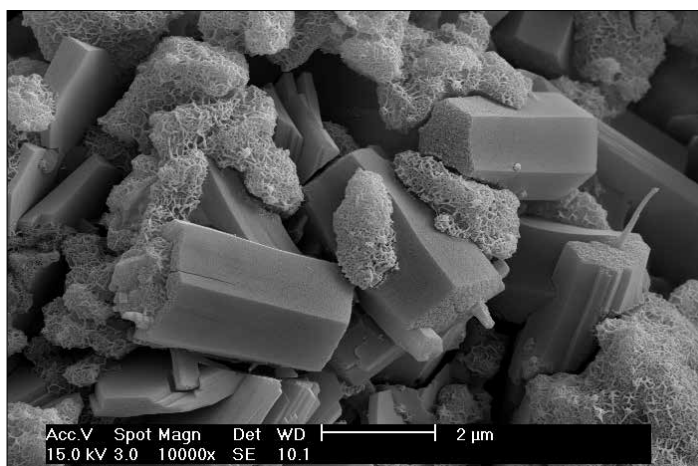


Revestimiento en gres porcelánico rejuntado con Ultracolor Plus



Hidratación del aglomerante a base de cemento Portland de un rejuntado normal

Hidratación del aglomerante a base de cementos especiales de Ultracolor Plus. Notar la ausencia de cristales laminados de Portlandita (hidróxido de calcio), causa de las eflorescencias



Aplicación de Ultracolor Plus en pavimento con llana de goma, sobre baldosas de gres porcelánico efecto madera



Limpieza de las juntas con Scotch-Brite (con el producto parcialmente endurecido)



Limpieza y acabado de las juntas con esponja de celulosa dura

El acabado también se puede realizar con el producto parcialmente endurecido, después de 50-60 minutos, pasando un estropajo Scotch-Brite® humedecido sobre las juntas para regularizar la superficie.

Esta operación también se puede realizar utilizando una máquina mono-disco rodante equipada con discos especiales de fieltro abrasivo tipo Scotch-Brite®.

Si la limpieza se realiza demasiado pronto (con la mezcla todavía plástica), las juntas pueden vaciarse parcialmente y estar sujetas a cambios de color.

En caso de aplicaciones en climas extremadamente calurosos, secos o ventilados es aconsejable humedecer, al cabo de algunas horas, las juntas rellenas con **Ultracolor Plus**.

Un fraguado en húmedo de **Ultracolor Plus** mejora, en cualquier caso, las prestaciones finales.

La limpieza final de eventuales velos de polvo de **Ultracolor Plus** en la superficie se efectúa con un trapo limpio y seco.

Después de la limpieza final, en caso de que la superficie del recubrimiento resultase todavía sucia de **Ultracolor Plus** a causa de una inadecuada técnica de aplicación, se puede intervenir con un limpiador ácido (por ej. **Keranet**), siguiendo las instrucciones indicadas, al menos 24 horas después del relleno de las juntas. Usar **Keranet** sólo sobre superficies resistentes a los ácidos y nunca sobre mármol o material calcáreo.

TRANSITABILIDAD

Los pavimentos son transitables después de aprox. 3 horas.

PUESTA EN SERVICIO

Las superficies rejuntadas con **Ultracolor**

Plus pueden entrar en servicio al cabo de 24 horas.

Los depósitos y las piscinas se pueden llenar después de 48 horas del rejuntado.

Limpieza

Las herramientas y los recipientes se lavan con agua abundante mientras **Ultracolor Plus** esté todavía fresco.

CONSUMO

El consumo de **Ultracolor Plus** varía en función de las dimensiones de las juntas, el formato y el espesor de las baldosas.

En la tabla se citan algunos ejemplos de consumos en kg/m².

PRESENTACIÓN

Sacos de 23 kg, en función del color, cajas de 4x5 kg Alupack y cajas de 8x2 kg Alupack.

COLORES

Ultracolor Plus está disponible en 30 colores de la gama MAPEI (ver tabla de colores).

ALMACENAMIENTO

Ultracolor Plus conservado en ambientes secos, en el envase original cerrado, tiene un tiempo de conservación de 12 meses (en sacos de 23 kg) y de 24 meses (sacos Alupack de 5 y 2 kg); a pesar de todo, puede sufrir a lo largo del tiempo un aumento del tiempo de fraguado sin que se modifiquen las características finales. Producto conforme a las prescripciones del Reg. (CE) N. 1907/2006 (REACH) - Anexo. XVII, capítulo 47.


TABLA DE CONSUMOS SEGÚN EL FORMATO DE LAS BALDOSAS Y LA DIMENSIÓN DE LAS JUNTAS (kg/m²)

Ancho de la junta (mm)	Dimensiones de la baldosa (mm)						
	2	3	5	8	10	15	20
20 x 20 x 4	1,3						
50 x 50 x 4	0,5						
75 x 150 x 6		0,6	1,0				
100 x 100 x 6		0,6	1,0				
100 x 100 x 10		1,0	1,6				
100 x 200 x 6		0,4	0,7				
100 x 200 x 10			1,2	1,9	2,4		
150 x 150 x 6		0,4	0,6				
200 x 200 x 8		0,4	0,6				
120 x 240 x 12			1,2	1,9	2,4		
250 x 250 x 12			0,8	1,2	1,5		
250 x 250 x 20			1,3	2,0	2,6	3,8	5,1
300 x 300 x 10		0,3	0,5	0,9	1,1		
300 x 300 x 20			1,1	1,7	2,1	3,2	4,3
300 x 600 x 4,5		0,11	0,18	0,29			
300 x 600 x 10		0,2	0,4	0,6	0,8		
330 x 330 x 10		0,3	0,5	0,8	1,0		
400 x 400 x 10		0,2	0,4	0,6	0,8		
450 x 450 x 12			0,4	0,7	0,9		
500 x 500 x 12			0,4	0,6	0,8		
600 x 600 x 3			0,08	0,13			
600 x 600 x 4,5			0,12	0,19			
600 x 600 x 12			0,3	0,5	0,6		
600 x 1200 x 3			0,06	0,10			
1000 x 3000 x 3			0,03	0,05			

FÓRMULA PARA EL CÁLCULO DE LOS CONSUMOS:

$$\frac{(A + B)}{(A \times B)} \times C \times D \times 1,6 = \frac{\text{kg}}{\text{m}^2}$$

- A** = largo de la baldosa (en mm)
B = ancho de la baldosa (en mm)
C = espesor de la baldosa (en mm)
D = ancho de la junta (en mm)

	100	BLANCO
	103	BIANCO LUNA
	110	MANHATTAN 2000
●	111	GRIS PLATA
●	112	GRIS CEMENTO
●	113	GRIS CEMENTO
●	114	ANTRACITA
●	120	NEGRO
●	130	JAZMIN
●	131	VANILLA
●	132	BEIGE 2000
●	160	MAGNOLIA
●	133	ARENA
●	134	SETA
●	135	POLVO DORADO
●	142	MARRÓN
●	141	CARAMELO
●	140	CORAL
●	145	TIERRA DE SIENA
●	143	TERRACOTA
●	136	FANGO
●	144	CHOCOLATE
●	149	ARENA VOLCÁNICA
●	174	TORNADO
●	170	CELESTE CROCUS
●	172	AZUL ESPASO
●	171	TURQUESA
●	181	VERDE JADE
●	150	AMARILLO
●	162	VIOLETA

Ultracolor Plus	●	●	●	●	●	●	●	●	●	●	●	●	●	●	●	●	●	●	●	●	●	●	●	●	●	●	●	●
------------------------	---	---	---	---	---	---	---	---	---	---	---	---	---	---	---	---	---	---	---	---	---	---	---	---	---	---	---	---

NOTA: los colores expuestos son indicativos y pueden variar por motivos de impresión.



Aplicación de Ultracolor Plus en pavimento con llana de goma sobre baldosas de gres porcelánico efecto mármol



Limpieza y acabado de las juntas con esponja de celulosa dura



Pavimento en gres porcelánico efecto madera rejuntado con Ultracolor Plus

Ultracolor Plus



Ejemplo de revestimiento con teselas de mosaico vítreo en una ducha rejuntada con Ultracolor Plus

EJEMPLO DE REJUNTADO EN BALDOSAS DE EFECTO MADERA



130 JAZMÍN



133 ARENA



134 SEDA



135 POLVO DORADO



142 MARRÓN



136 BARRO

INSTRUCCIONES DE SEGURIDAD PARA LA PREPARACIÓN Y LA PUESTA EN OBRA

Ultracolor Plus no está considerado peligroso según las normas vigentes sobre la clasificación de preparados.

Se recomienda utilizar guantes y gafas de protección y tomar las precauciones habituales para la manipulación de productos químicos.

Para una mayor y más completa información en referencia al uso seguro de nuestros productos se recomienda consultar la última versión de la Ficha de Seguridad.

PRODUCTO PARA USO PROFESIONAL.

ADVERTENCIA

Las indicaciones y las prescripciones arriba descritas, aun correspondiendo a nuestra mejor experiencia, deben considerarse, en cualquier caso, puramente indicativas y deberán confirmarse mediante aplicaciones prácticas concluyentes; por lo tanto, antes de emplear el producto, quien vaya a utilizarlo deberá determinar si es apropiado o no para el uso

previsto y asumirá toda la responsabilidad que pudiera derivar de su uso.

Hacer referencia a la versión actualizada de la ficha técnica, disponible en la web www.mapei.com



Este símbolo identifica los productos MAPEI con bajísima emisión de sustancias orgánicas volátiles certificados por el GEV (Gemeinschaft Emissionskontrollierte Verlegewerkstoffe, Klebstoffe und Bauprodukte e.V.), asociación alemana para el control de las emisiones de los productos para pavimentos.



Nuestro compromiso con el medio ambiente
Los productos MAPEI ayudan a proyectistas y constructores a realizar proyectos innovadores certificados LEED "The Leadership in Energy and Environmental Design" de acuerdo con el U.S. Green Building Council.

Las referencias relativas a este producto están disponibles bajo solicitud y en la web de Mapei www.mapei.es y www.mapei.com

MEMORIA DESCRIPTIVA

Relleno de juntas de 2 a 20 mm, mediante aplicación de mortero cementoso mejorado, modificado con polímero, de clase CG2WA (EN 13888), de fraguado y secado rápidos (tipo **Ultracolor Plus** de MAPEI), hidrorrepelente y antimoho, exento de retracción, grietas y fisuración.

La superficie final deberá ser resistente a la abrasión, lisa y compacta, con baja absorción de agua y de fácil limpieza, y deberá impedir la formación de mohos y algas.

Los colores serán uniformes y libres de manchas y el producto no deberá producir eflourescencias.

La transitabilidad deberá estar garantizada después de aproximadamente 3 horas y la puesta en servicio después de 24 horas (48 horas para depósitos y piscinas).



EL COMPAÑERO MUNDIAL DE LOS CONSTRUCTORES