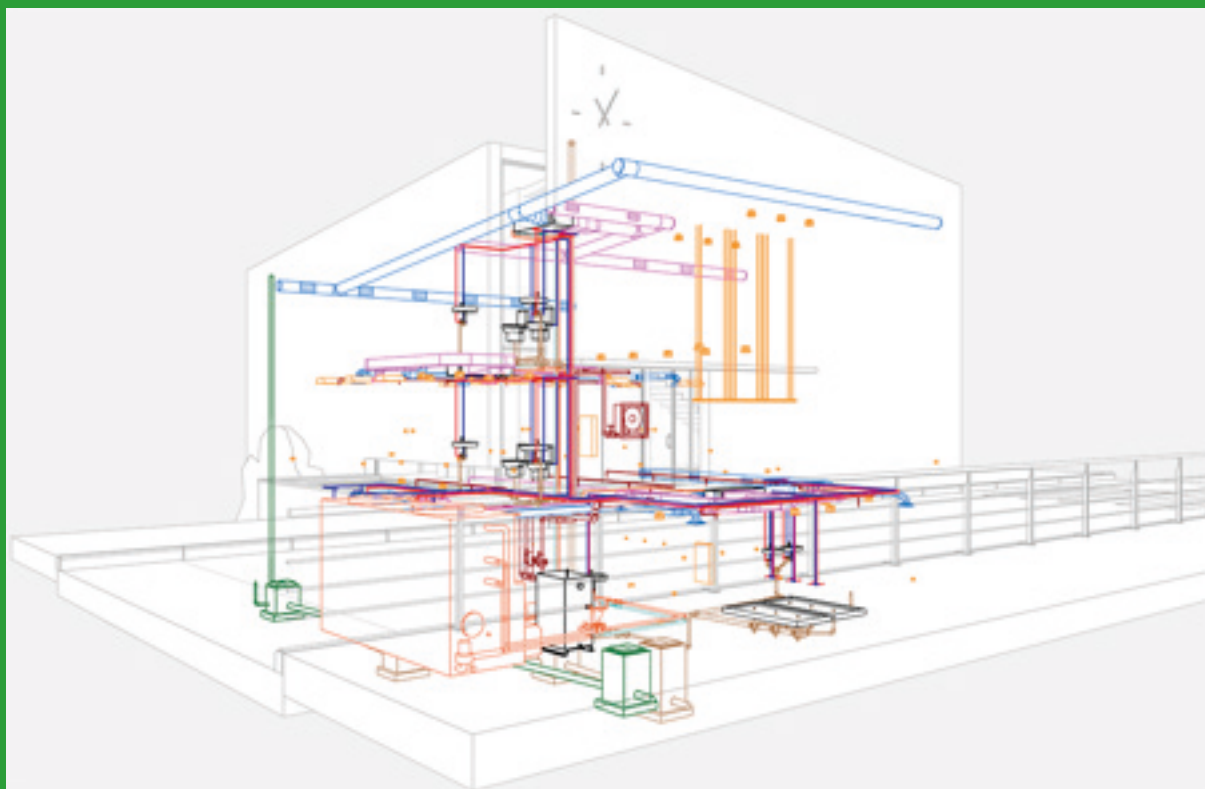


# Curso Revit: Diseño de instalaciones eléctricas

PRESENCIAL Y ON-LINE

Del 20 de febrero al 13 de marzo de 2019





COLEGIO OFICIAL DE APAREJADORES,  
ARQUITECTOS TÉCNICOS E INGENIEROS  
DE EDIFICACIÓN DE ALICANTE

# Curso Revit: Diseño de instalaciones eléctricas

## Presentación

La tecnología BIM (Building Information Modeling) supone frente a CAD una evolución en el proceso de generación del proyecto de arquitectura, ya que permite incluir información procedente de una base de datos tridimensional sobre las características de los materiales del edificio y aporta la generación temprana de vistas tridimensionales renderizadas. Asimismo el modelo BIM asegura una actualización global e inmediata de los cambios realizados en cualquiera de los datos del edificio.

Con este curso se pretende avanzar en los conocimientos adquiridos y en la metodología aplicada desde la herramienta principal de Autodesk Revit, implementando todo ello en proyectos de gran complejidad, abordando ejemplos específicos de Revit MEP en la parte de instalaciones eléctricas.

Está dirigido principalmente a Arquitectos Técnicos que conozcan el programa Revit y quieran ampliar conocimientos y afianzar los ya adquiridos. Se recomienda tener experiencia previa con software de CAD y Revit. Los alumnos trabajarán con la versión de prueba.

## Programa

El curso incluye los siguientes contenidos:

### **GESTIÓN Y ADAPTACIÓN CTE DE FAMILIAS MEP**

- Introducción a las familias MEP.
- Familias eléctricas.
  - Adaptación gráfica de toma de corriente 16 A.
  - Modelado de familia de sujeción de bandeja.

### **DISEÑO DE INSTALACIONES ELÉCTRICAS**

- Introducción de tomas de corriente.
- Introducción de luminarias e interruptores.
- Modelado de bandejas de cable.
  - Modelado de bandejas con piezas genéricas.
  - Modelado de bandejas con piezas de fabricación.
- Ejemplos y prácticas.

## Profesores

### **D. José Manuel Mateo Vicente.**

Arquitecto Técnico.

Miembro del Grupo de Investigación Materiales y Sistemas Constructivos de la Edificación, de la Universidad de Alicante.

### **D. Juan Carlos Pérez Sánchez.**

Arquitecto Técnico.

Miembro del Grupo de Investigación, Materiales y Sistemas Constructivos de la Edificación, de la Universidad de Alicante.

## Documentación

Se entregará documentación en formato electrónico.

## Evaluación

Ejercicio práctico.

## Certificado

Tendrán derecho a diploma quienes entreguen las prácticas propuestas por los profesores, obteniendo una calificación apta a juicio de estos.

## Lugar de celebración

El curso se celebrará en el aula informática del Centro Formativo del Colegio de Arquitectos Técnicos de Alicante, ubicado en la calle Granizo nº 3, del polígono industrial Pla de la Vallonga (Alicante).

Plano de situación:

[www.aparejadoresalicante.org/el-colegio/directorio-colegial](http://www.aparejadoresalicante.org/el-colegio/directorio-colegial)

## Fechas

20, 27 de febrero, 6 y 13 de marzo.

## Horario

De 9.30 a 13.30 h.

**Duración**

16 horas, distribuidas en 4 sesiones de 4 horas.

**Formato**

Los participantes tienen dos posibilidades para el seguimiento de la actividad:

**ON-LINE:** (Conferencia Web) en directo con Webex de Cisco. Para el seguimiento sólo es necesario disponer de un ordenador (PC con al menos Windows 7 o Mac), con altavoces y conexión a Internet de banda ancha o fibra.

Durante las sesiones en directo los alumnos podrán plantear sus dudas al profesor en los turnos que se abran para chats. Si las dudas son fuera del horario de las clases en directo, se realizarán a través del foro de consultas de la plataforma de cursos Activatie.

Para los alumnos que sigan el curso on-line se sugiere que empleen un ordenador para las explicaciones del profesor y otro para desarrollar los ejercicios o bien un ordenador con dos monitores.

**PRESENCIAL:** Se desarrollará en el aula informática del Centro Formativo del Colegio de Alicante.

Se recomienda a los alumnos que asistan de forma presencial que lleven ordenador portátil con el software instalado.

**EN AMBAS MODALIDADES:** Las sesiones del curso se grabarán y se podrán visualizar a través del apartado "Mis cursos" dentro de su cuenta de Activatie, hasta 30 días después de la finalización del curso. Asimismo tendrán a su disposición todo el material necesario para el seguimiento del curso.

# Curso Revit: Diseño de instalaciones eléctricas

## MATRÍCULA

Colegiados y precolegiados: 72,00 €

Otros profesionales: 100,00 €

\* Son considerados como colegiados y precolegiados los pertenecientes a cualquiera de los Colegios miembros de Activatie.

## GRUPO MÍNIMO

20 inscritos.

## PLAZO DE INSCRIPCIÓN

Finaliza el día 18 de febrero.

**Inscripción: [www.activatie.org](http://www.activatie.org)**

Una iniciativa de



Integrada por

