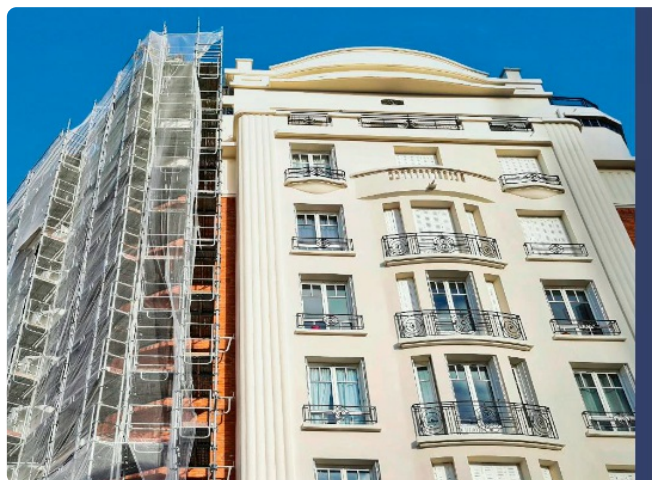


Curso Avanzado en Gestión Integral de la Rehabilitación (2ª edición)

Curso universitario

Gestión edificación

Rehabilitación energética



Curso Avanzado de Gestión Integral en la Rehabilitación

90 horas - 3,6 créditos ECTS



ARQUITECTOS TÉCNICOS DEL CGATE

(Colegiados en algún Colegio de España)

39€

Modalidad

Online

Diferido

Nivel

Avanzado

Duración

90h

Inicio

14 oct. 2024

Fin de inscripción

9 oct. 2024

Compartir por



+ PRESENTACIÓN

La rehabilitación del parque existente de edificios es un hecho ya inaplazable, dado que los objetivos de la Unión Europea para la edificación, pasan por cero emisiones de CO2 en el 2050, y en gran parte se debe a que los edificios existentes no disponen de aislamientos ni instalaciones energéticamente eficientes.

Para alcanzar este objetivo, desde la Comisión Europea se han articulado diversas medidas, entre ellas, destinar parte de los fondos económicos para potenciar la rehabilitación y regeneración urbana y la modificación de la Directiva Europea de Eficiencia Energética de los Edificios (EPBD) que obligará en los próximos años a todos los estados miembros a la definición de mecanismos para la implementación de los requisitos relativos a: el edificio cero emisiones, las normas mínimas de eficiencia energética, el porcentaje de la rehabilitación, la certificación energética, la certificación de los

eficiencia energética, el pasaporte de la rehabilitación, la reconfiguración y armonización de los certificados de eficiencia energética, etc...

De otra, el Gobierno Español contribuye a este objetivo, con el Plan Nacional Integrado de Energía y Clima 2021-2030 (PNIEC) que tiene prevista la renovación de la envolvente térmica de 1.200.000 viviendas en el conjunto del período, además de futuras revisiones normativas para adaptarnos a los requerimientos europeos. Por tanto, la rehabilitación y renovación desde el punto energético de los edificios será una constante, en progresión en el sector de la edificación.

En este complejo escenario las comunidades de propietarios son los que demandan una gestión integral de la rehabilitación. Este curso está encaminado a cubrir esta demanda, complementando la formación que se recibe en los títulos oficiales de los grados que conducen a la habilitación profesional de Arquitecto Técnico y ofreciendo casos de estudio que permiten entender mejor como afrontar estos proyectos..

+ PROGRAMA

Sesión 1: Día 14 de octubre 2024

El reto de la rehabilitación del parque residencial español (2 h)

Directivas europeas de eficiencia energética y contexto nacional

- a. Directiva 2023/1791/UE de eficiencia energética
- b. Directiva 2018/844/UE de eficiencia energética de los edificios
- c. Borrador de la nueva directiva EPBD
- d. Situación en otros países europeos
- e. Normativa española

Situación del parque edificado nacional

- a. Datos de visado
- b. Datos INE estado conservación
- c. Normativas de edificación previas

Edificios y salud

- a. Relación de la rehabilitación con el confort y salud de los usuarios

Marta Monzón Chavarrías

Barreras a la rehabilitación energética de edificios residenciales en España (2 h)

Gemma Vázquez Arenas

Julián Pérez Navarro

Sesión 2: Día 16 de octubre 2024

Particularidades de una obra de rehabilitación (3 h)

Agentes intervinientes (funciones y responsabilidades)

Fases temporales

Ley propiedad horizontal

Documentación necesaria

- a. Proyecto / memoria
- b. CEE
- c. Seguridad y Salud

Gestiones administrativas. Permisos y licencias

- a. Permisos municipales
- b. Documentación de obra

Licitación y adjudicación obras y/o encargos profesionales

- a. Pliegos de licitación
- b. Contratos

Gestión de la ejecución de la obra

Liquidación y cierre de obra

César Fos Raga

Sesión 3: Día 21 de octubre 2024

Libro del Edificio Existente (12 h)

Introducción a la redacción del LEEX. (30 min)

¿Qué es?, Quién lo encarga?, ¿Quién lo elabora?, ¿Qué edificios deben redactarlo? Ayudas públicas para su redacción.

Bloque I. Uso y Mantenimiento. (1 h 30 min)

Manual de uso y mantenimiento. Registro de incidencias y operaciones de mantenimiento. Contratos de mantenimiento. Registro de actuaciones en el edificio. Recomendaciones de utilización y buenas prácticas.

Adolfo Pérez Egea

Bloque 2. Potencial de mejora de las prestaciones del edificio (I). (2 h)

Potencial de mejora de Habitabilidad: Eficiencia energética:

Certificación de eficiencia energética. Elaboración de certificado estado actual

Documentación complementaria.

Valoración y evaluación del potencial de mejora.

- Procedimiento de cálculo y valoración de medidas de mejora
- Combinación de medidas de mejora y valoración del ahorro energético
- Ejemplos y recomendaciones de combinación de medidas eficientes

Introducción de resultados en libro del edificio existente

Emilio Esteban Santonja

Sesión 4: Día 23 de octubre 2024

Bloque 2. Plan de Actuaciones para la Renovación del Edificio. (4 h)

Actuaciones previas o urgentes

Indicaciones para la racionalización del uso y la gestión del edificio

Medidas o paquetes de medidas

- Descripción detallada de la intervención.
- . Definición de estado actual del edificio. Definición de ejemplo
- . Definición de estado del edificio tras intervención. Definición de ejemplo
- Desglose en paquetes de medidas. Definición de ejemplo
- . Cálculo de reducción estimada de indicadores energéticos
- . Cálculo de ahorro económico anual y estudio de amortización de intervención

Programación de las intervenciones.

Introducción de resultados en libro del edificio existente

Valoración cualitativa o cuantitativa (cuando sea posible) de las mejoras sobre el resto de las prestaciones del edificio

Emilio Esteban Santonja

Sesión 5: Día 28 de octubre 2024

Bloque 2. Potencial de mejora de las prestaciones del edificio (II). (4 h)

Potencial de mejora de la Seguridad de Utilización y de la Accesibilidad.

Condiciones funcionales del edificio.

Dotación de elementos.

Dotación y características de la información y la señalización.

Valoración y evaluación del potencial de mejora de la Seguridad de Utilización y Accesibilidad.

Potencial de mejora de la Seguridad contra incendios.

Condiciones de evacuación del edificio.

Condiciones para limitar el desarrollo y propagación de incendio (interior y exteriormente).

Condiciones de las instalaciones de protección contra incendios: adecuación y mantenimiento. Equipos de detección, alarma y extinción.

Valoración y evaluación del potencial de mejora de la seguridad contra incendios.

Potencial de mejora de Habitabilidad: Salubridad.
Condiciones de ventilación (garajes, salas comunes, salas instalaciones, viviendas, aseos, etc.).
Condiciones del sistema de recogida de residuos.
Medidas de protección si el edificio está en zona de riesgo por radón.
Sistemas de ahorro de agua.
Valoración y evaluación del potencial de mejora de la salubridad.
Potencial de mejora de Habitabilidad: Protección contra el ruido.
Condiciones de protección frente al ruido interior y exterior.
Condiciones de protección frente a los ruidos de instalaciones (ascensor, máquinas en cubiertas, fachadas o patios, redes de agua, sanitarios, etc.), y de recintos de actividades en el edificio colindantes con las viviendas.
Valoración y evaluación del potencial de mejora de la protección contra el ruido.
Adolfo Pérez Egea

Sesión 6: Día 30 de octubre 2024

Ejemplos de intervenciones de rehabilitación I

Conservación y mantenimiento. El Informe de Evaluación del Edificio (2 h)

J. Mariano Alegría Pellicer

Mejora de la accesibilidad (2 h)

Juan Francisco Sánchez Sánchez

Sesión 7: Día 4 de noviembre 2024

Ejemplos de intervenciones de rehabilitación II

Mejora de la eficiencia energética (2 h)

Nicolás Bullejos Martín

Salubridad. Ventilación y radón en rehabilitación (2 h)

Pilar Linares Alemparte

Sesión 8: Día 6 de noviembre 2024

Ayudas, fondos Next Generation y su gestión (1 h)

Fondos Next

- a. Líneas de ayuda y requisitos
- b. Solicitud (documentación a presentar)
- c. Justificación concesión (documentación a presentar)

Otras líneas de ayuda

Desgravaciones fiscales

Otros beneficios económicos de la rehabilitación

- a. Reducción del consumo
- b. Revalorización de los inmuebles

Juan López-Asiain Martínez

Financiación de las actuaciones de rehabilitación en comunidades de propietarios (1 h)

Ignacio Lerroux González

Acuerdos necesarios en la Comunidad de Propietarios para las obras de rehabilitación (1 h)

Juan Pedro Manresa Nicolás

El agente rehabilitador. Comunicación y liderazgo ante comunidades de propietarios. (1 h) *(Esta clase no será en directo)*

Raquel Aullón García



PONENTES



Emilio Esteban Santonja



BREVE CURRÍCULUM ▾



Adolfo Pérez Egea

BREVE CURRÍCULUM ▾



César Fos Raga

BREVE CURRÍCULUM ▾



José Mariano Alegría Pellicer

BREVE CURRÍCULUM ▾



Nicolás Bullejos Martín

BREVE CURRÍCULUM ▾



Pilar Linares Alemparte

BREVE CURRÍCULUM ▾



Marta Monzón Chavarrías

BREVE CURRÍCULUM ▾



Juan Francisco Sánchez Sánchez

BREVE CURRÍCULUM ▾



Raquel Aullón García



BREVE CURRÍCULUM ▾



Ignacio Lerroux González

BREVE CURRÍCULUM ▾



Juan López-Asiain Martínez

BREVE CURRÍCULUM ▾



Juan Pedro Manresa Nicolás

BREVE CURRÍCULUM ▾





Julián Pérez Navarro



BREVE CURRÍCULUM ▾



Gemma Vázquez Arenas

BREVE CURRÍCULUM ▾

+ FECHAS Y HORARIOS

10/2024

L	M	X	J	V	S	D
	1	2	3	4	5	6
7	8	9	10	11	12	13
14	15	16	17	18	19	20
21	22	23	24	25	26	27
28	29	30	31			

11/2024

L	M	X	J	V	S	D
				1	2	3
4	5	6	7	8	9	10
11	12	13	14	15	16	17
18	19	20	21	22	23	24
25	26	27	28	29	30	

[Descargar calendario \(.ico\)](#)

- Lunes 14 octubre 2024 de 16:30 a 20:30
- Miércoles 16 octubre 2024 de 16:30 a 19:30
- Lunes 21 octubre 2024 de 16:30 a 20:30
- Miércoles 23 octubre 2024 de 16:30 a 20:30
- Lunes 28 octubre 2024 de 16:30 a 20:30
- Miércoles 30 octubre 2024 de 16:30 a 20:30
- Lunes 4 noviembre 2024 de 16:30 a 20:30
- Miércoles 6 noviembre 2024 de 16:30 a 20:30

* Horario peninsular

+ DESTINATARIOS Y OBTENCIÓN DEL TÍTULO
DESTINATARIOS

Arquitectos Técnicos o Graduados en Ingeniería de Edificación o cualquiera de los graduados que habilitan para la profesión de Arquitecto Técnico que sean colegiados en la red de colegios de España (CGATE).

OBTENCIÓN DEL TÍTULO

- Para la obtención del Certificado Académico, emitido por la Universidad Politécnica de Cartagena, que acredita la realización y superación del curso, según la metodología de enseñanza establecida en el Real Decreto 1125/2003, de 5 de septiembre, por el que se establece el sistema de calificaciones en las titulaciones universitarias de carácter oficial y validez en todo el territorio nacional, el alumno debe obtener, como mínimo, una calificación de Aprobado-5,00 en la Prueba de Evaluación.

REALIZACIÓN DE LA PRUEBA

- La Prueba de Evaluación del curso tendrá una duración de 1 hora. Consistirá en un test de 40 preguntas, con 4 opciones de respuesta. Cada pregunta correctamente contestada puntúa 0,25 puntos y cada pregunta mal contestada puntúa -0,08 puntos. Las preguntas sin contestar no puntúan. Para superar la prueba hay que obtener un mínimo de 5 puntos.

+ MODALIDAD Y REQUISITOS TÉCNICOS

MODALIDAD

- Este curso se oferta en las modalidades **Online y Diferido**.
- Desde el día de inicio del curso y hasta 2 meses después de la fecha fin del mismo, tendrás acceso al **Aula Virtual**, donde podrás acceder a la documentación y las grabaciones de las sesiones (a partir del día siguiente de cada sesión). También tienes a tu disposición un "Foro de alumnos" y un apartado para enviar mensajes directos al profesor.

Online

- La retransmisión se realiza mediante la Plataforma de videoconferencias Webex. **Consulta los requisitos específicos** según el dispositivo a emplear.
- En el **Aula Virtual** iremos publicando el enlace, número del evento y contraseña para acceder a cada sesión.

[Más información](#)

Diferido

- No es necesario que te conectes al curso en directo, ya que las sesiones se graban y se suben al **Aula Virtual** en formato accesible para cualquier sistema operativo.
- Las sesiones pueden ser visualizadas en cualquier horario, tantas veces desees, hasta 2 meses después de la fecha fin del curso.

[Más información](#)

REQUISITOS TÉCNICOS

Online:

- Conexión a **internet de banda ancha o fibra**.
- Altavoces
- Micrófono
- Correcto acceso a la plataforma de videoconferencias Webex. Consulta los requisitos

específicos según el dispositivo a emplear en el siguiente [enlace](#). También puedes hacer una conexión a una reunión de prueba en el siguiente [enlace](#).

- En cursos sobre programas informáticos, se recomienda que dispongas de dos monitores, uno para el seguimiento de las clases y otro para realizar los ejercicios.

Diferido:

- En cursos sobre programas informáticos se recomienda que dispongas de dos monitores, uno para el seguimiento de las clases y otro para realizar los ejercicios.

+ METODOLOGÍA

En el curso se abrirá un foro de participación en el Moodle, en el que los alumnos y el profesorado del curso podrán intercambiar opiniones, dudas y respuestas. Asimismo, los alumnos podrán formular preguntas directas a los profesores del curso igualmente mediante el aula virtual del curso.

+ OBSERVACIONES

NÚMERO DE CRÉDITOS: 3,6 créditos ECTS.

Nº DE HORAS: 90 horas en total.

El curso consta de 31 horas de clase en directo, 1 hora de prueba de evaluación y 58 horas para estudio y desarrollo del curso.

MATRÍCULA: Colegiados del CGATE: 39 euros

REGISTRO EN LA UNIVERSIDAD:

En el proceso de matrícula es necesario realizar el registro de los datos personales en la UPCT para que se puedan asignar como estudiantes de este curso. Este es el enlace para registrarse <https://identidad.upct.es/registro>

Nº MÁXIMO DE PLAZAS

200 plazas para Arquitectos Técnicos pertenecientes a alguno de los colegios de España (CGATE). Las plazas se cubrirán por riguroso orden de inscripción. Si hay más solicitudes que plazas se realizará una lista de espera a los que se les llamará para la siguiente edición.

Formación certificada por



ER-0391/2014