

NAVISWORKS
AUTODESK

El BIM, Building Information Modeling o modelado de la información de la construcción es el proceso o metodología que nos sirve para crear, gestionar y almacenar, de forma estructurada, información sobre las partes de una construcción.

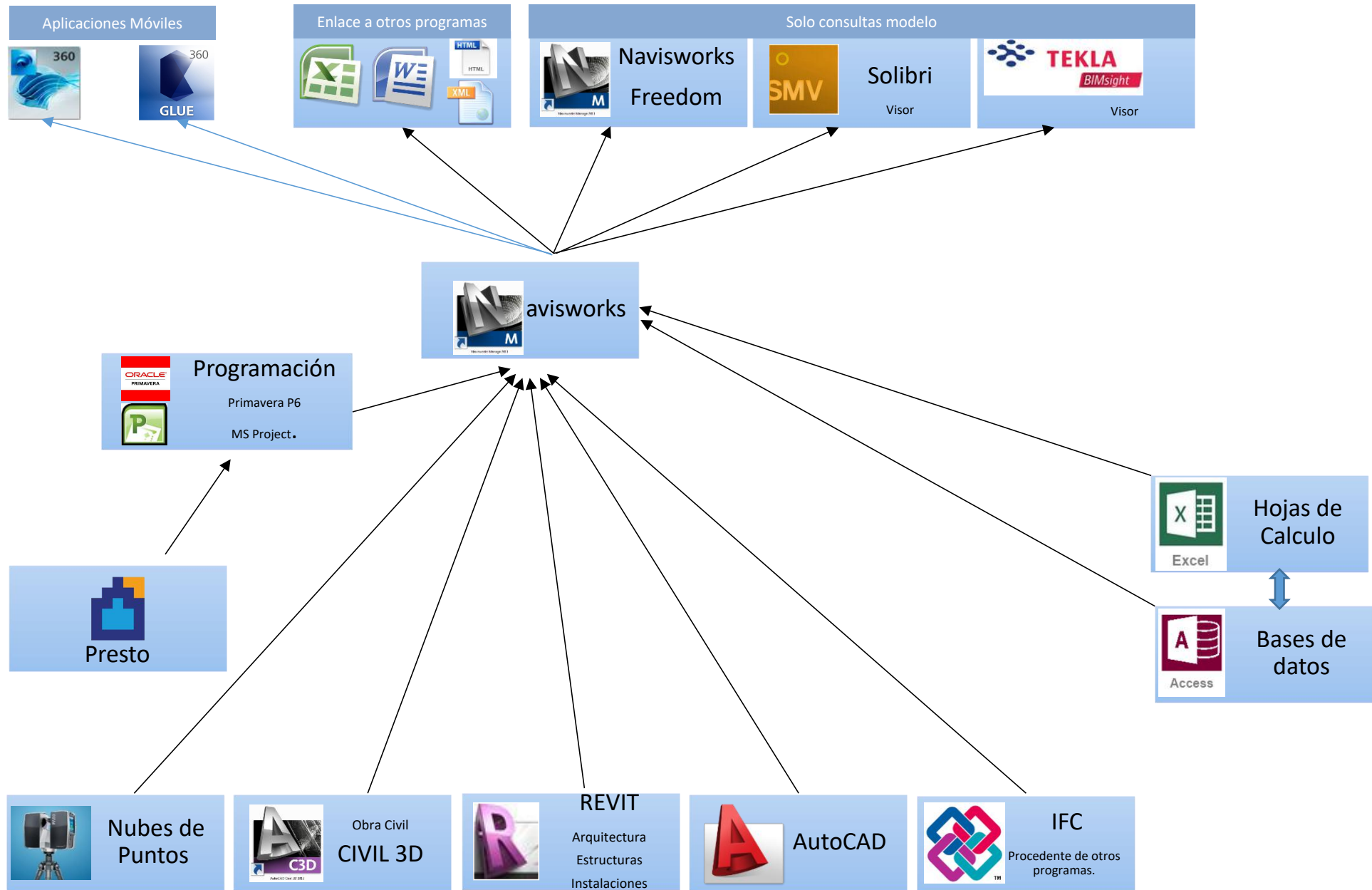


Navisworks es una herramienta de la metodología BIM

Da la posibilidad de combinar en un único modelo datos de más de 60 formatos de archivo.



Permite ver la globalidad del proyecto, de una manera sencilla, ágil y visual.



Aplicaciones y usos de Navisworks.

REVISIÓN Y ANOTACIÓN DE MODELOS

DETECCIÓN DE INTERFERENCIAS

MEDICIÓN DE ELEMENTOS DE TODOS LOS ARCHIVOS VINCULADOS

PLANIFICACIÓN Y SIMULACIÓN CONSTRUCTIVA

ANIMACIÓN DE OBJETOS Y VÍDEOS

RENDERS (ESTÁTICOS Y PANORÁMICOS)

EN DEFINITIVA → COORDINACIÓN Y GESTIÓN MODELOS

REVISIÓN Y ANOTACIÓN DE MODELOS

DETECCIÓN DE INTERFERENCIAS

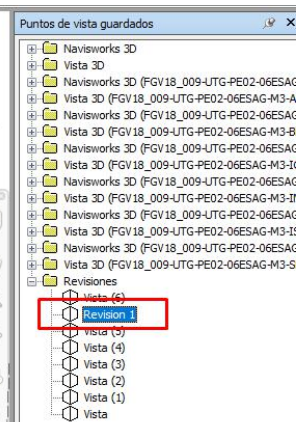
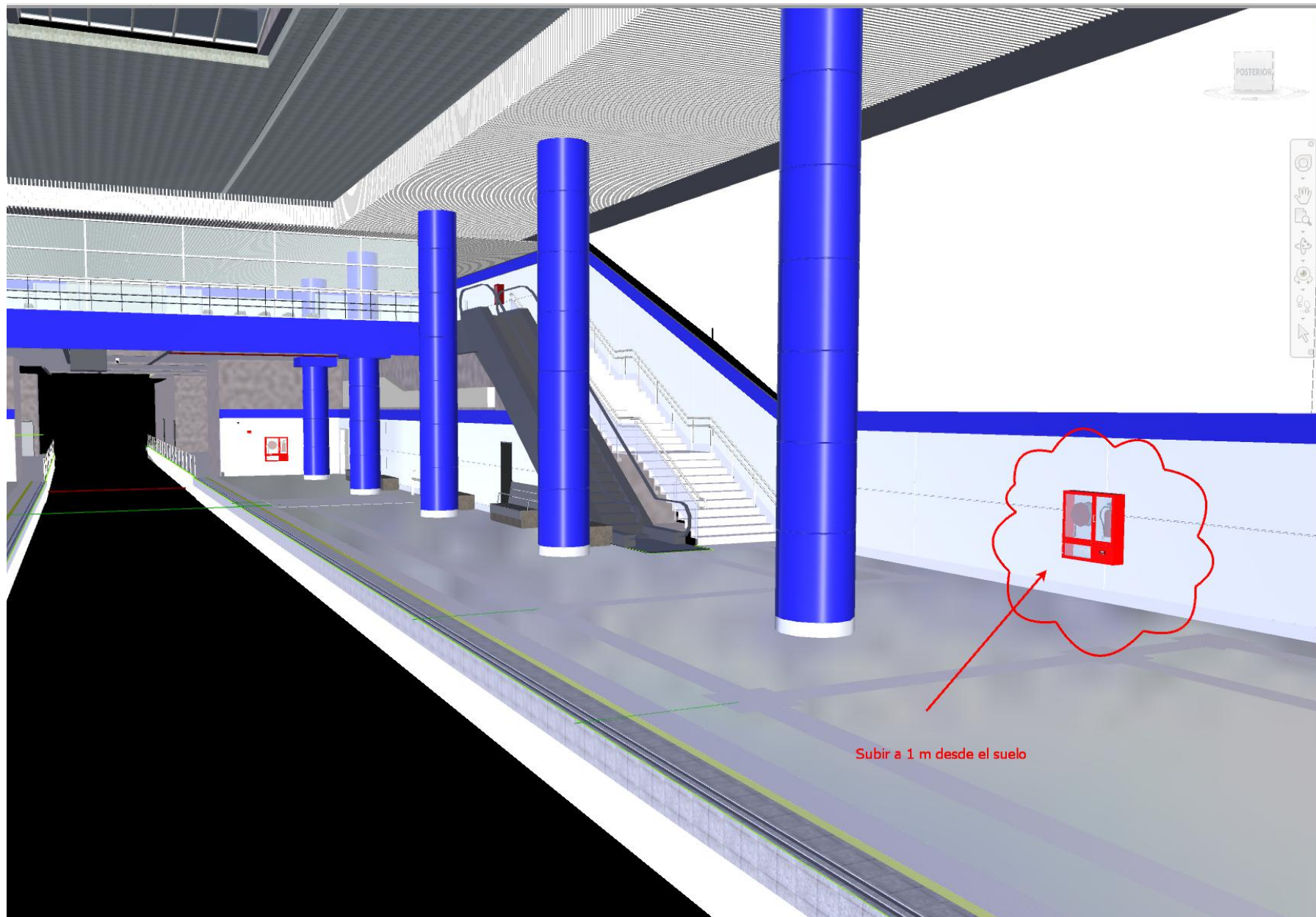
MEDICIÓN DE ELEMENTOS DE TODOS LOS ARCHIVOS VINCULADOS

PLANIFICACIÓN Y SIMULACIÓN CONSTRUCTIVA

ANIMACIÓN DE OBJETOS Y VÍDEOS

RENDERS (ESTÁTICOS Y PANORÁMICOS)

EN DEFINITIVA → COORDINACIÓN Y GESTIÓN MODELOS



REVISIÓN Y ANOTACIÓN DE MODELOS

DETECCIÓN DE INTERFERENCIAS

MEDICIÓN DE ELEMENTOS DE TODOS LOS ARCHIVOS VINCULADOS

PLANIFICACIÓN Y SIMULACIÓN CONSTRUCTIVA

ANIMACIÓN DE OBJETOS Y VÍDEOS

RENDERS (ESTÁTICOS Y PANORÁMICOS)

EN DEFINITIVA → COORDINACIÓN Y GESTIÓN MODELOS

Clash Detective

ARQ VS IC

Última ejecución: <Ninguno>
Conflictos: Total: 0 (abiertos: 0 cerrados: 0)

Nombre	Estado	Confli...	Nuevo	Activo	Revisado	Aproba...	Resuelto
ARQ VS IM	Terminado	123	123	0	0	0	0
ARQ VS IC	Nuevo	0	0	0	0	0	0

Añadir prueba

Restablecer todo

Compactar todo

Suprimir todo

Actualizar todo

Reglas

Seleccionar

Resultados

Informe

Selección A

Estándar

FGV18_009-UTG-PE02-06ESAG-M2-BE-00001.nwc

FGV18_009-UTG-PE02-06ESAG-M3-AT-00001.nwc

FGV18_009-UTG-PE02-06ESAG-M3-BE-00001.nwc

FGV18_009-UTG-PE02-06ESAG-M3-IC-00001.nwc

FGV18_009-UTG-PE02-06ESAG-M3-IM-00001.nwc

FGV18_009-UTG-PE02-06ESAG-M3-IS-00001.nwc

FGV18_009-UTG-PE02-06ESAG-M3-SE-00001.nwc

Selección B

Estándar

FGV18_009-UTG-PE02-06ESAG-M2-BE-00001.nwc

FGV18_009-UTG-PE02-06ESAG-M3-AT-00001.nwc

FGV18_009-UTG-PE02-06ESAG-M3-BE-00001.nwc

FGV18_009-UTG-PE02-06ESAG-M3-IC-00001.nwc

FGV18_009-UTG-PE02-06ESAG-M3-IM-00001.nwc

FGV18_009-UTG-PE02-06ESAG-M3-IS-00001.nwc

FGV18_009-UTG-PE02-06ESAG-M3-SE-00001.nwc

Configuración

Tipo: Estático (conservador)

Tolerancia: 0,000 m

Vínculo: Ninguno

Paso (s): 0,1

☒ Objeto compuesto en conflicto

Ejecutar prueba

Clash Detective

ARQ VS IM

Última ejecución: miércoles, 20 de marzo de 2019 17:33:11
Conflictos: Total: 123 (abiertos: 123 cerrados: 0)

Nombre	Estado	Confli...	Nuevo	Activo	Revisado	Aproba...	Resuelto
ARQ VS IM	Terminado	123	123	0	0	0	0
ARQ VS IC	Nuevo	0	0	0	0	0	0

Añadir prueba

Restablecer todo

Compactar todo

Suprimir todo

Actualizar todo

Reglas

Seleccionar

Resultados

Informe

Nuevo grupo

Asignar

Ninguno

Volver a ejecutar prueba

Nombre	Estado	Nivel	Intersec...	Encontrado	Aprobado...
Conflicto1	Nuevo	02-Altillo (1)	B(-1)-3(-1)	17:33:11 20-03-2019	
Conflicto2	Nuevo	03-Vestíbulo (3)	G-3	17:33:11 20-03-2019	
Conflicto3	Nuevo	03-Vestíbulo (3)	C(-1)-3	17:33:11 20-03-2019	
Conflicto4	Nuevo	03-Vestíbulo (3)	C(-1)-3	17:33:11 20-03-2019	
Conflicto5	Nuevo	03-Vestíbulo (3)	1+921(-...	17:33:11 20-03-2019	
Conflicto6	Nuevo	03-Vestíbulo (3)	2+001(2...	17:33:11 20-03-2019	
Conflicto7	Nuevo	02-Altillo	2+001-...	17:33:11 20-03-2019	
Conflicto8	Nuevo	Z_Replanteo_0 (1)	2+001-B...	17:33:11 20-03-2019	
Conflicto9	Nuevo	03-Vestíbulo	G(-1)-3(-...	17:33:11 20-03-2019	
Conflicto10	Nuevo	03-Vestíbulo (3)	C-3	17:33:11 20-03-2019	
Conflicto11	Nuevo	03-Vestíbulo (3)	C-3	17:33:11 20-03-2019	
Conflicto12	Nuevo	03-Vestíbulo	E 2(-2)	17:33:11 20-03-2019	

Resultado

Elemento 1 Elemento 2

Utilizar colores de elemento

☐ Resaltar todos los conflictos

Aislamiento

Atenuar otros Ocultar otros

☒ Atenuación con transparencia

☐ Mostrar automáticamente

Punto de vista

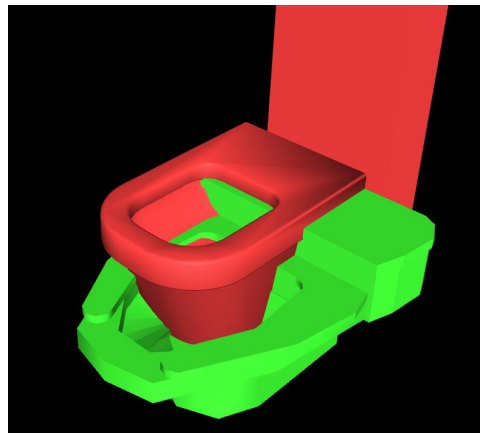
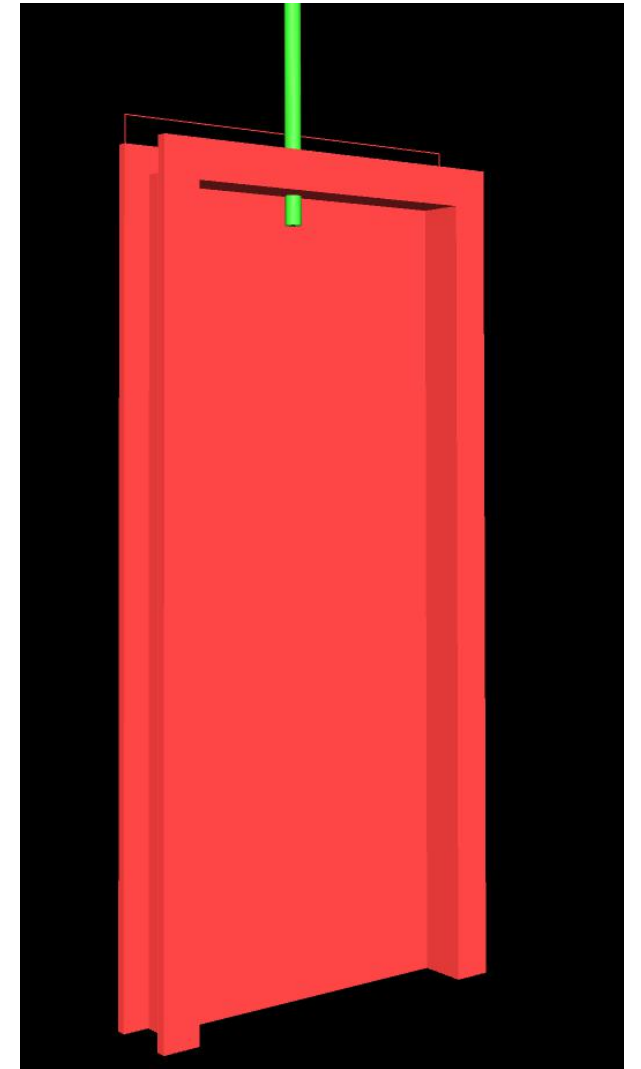
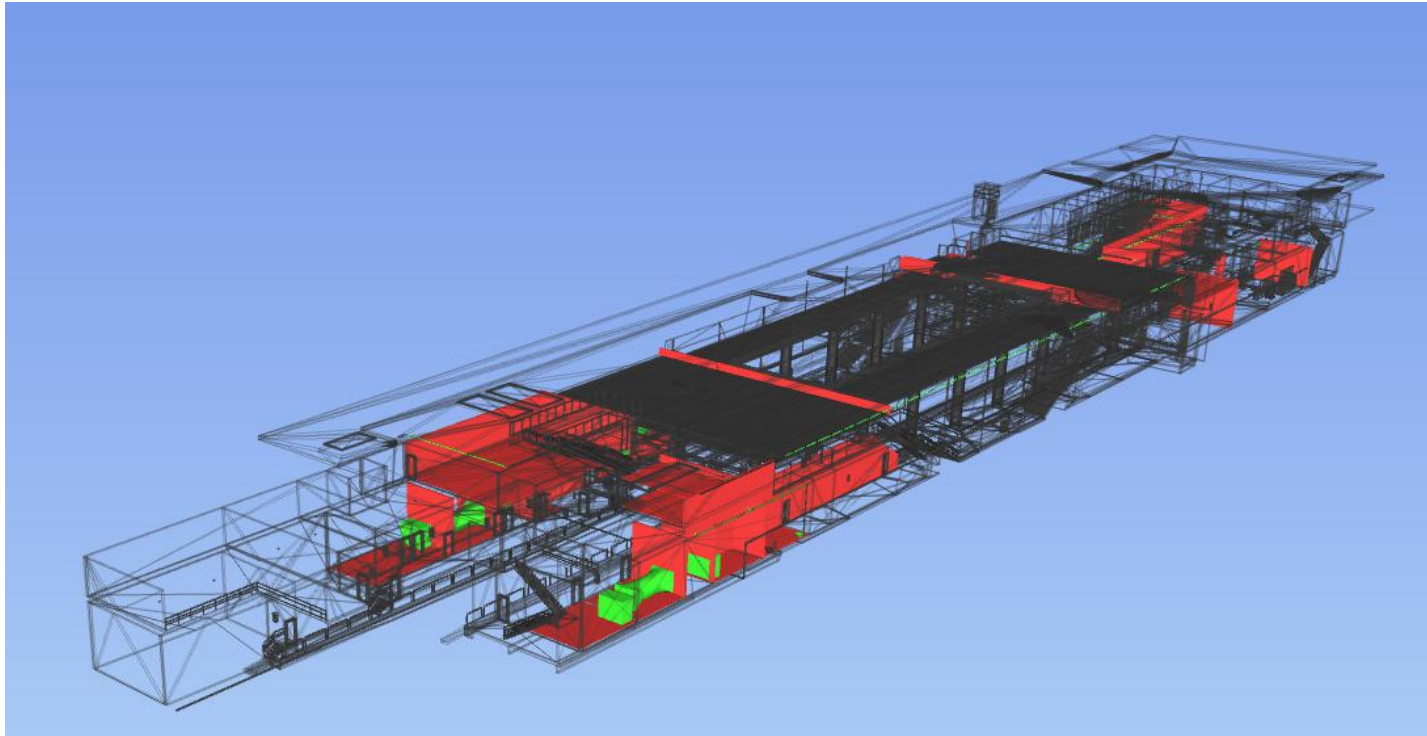
Actualización automática

☐ Animar transiciones

Foco en conflicto

Simulación

Elementos



REVISIÓN Y ANOTACIÓN DE MODELOS

DETECCIÓN DE INTERFERENCIAS

MEDICIÓN DE ELEMENTOS DE TODOS LOS ARCHIVOS VINCULADOS

PLANIFICACIÓN Y SIMULACIÓN CONSTRUCTIVA

ANIMACIÓN DE OBJETOS Y VÍDEOS

RENDERS (ESTÁTICOS Y PANORÁMICOS)

EN DEFINITIVA → COORDINACIÓN Y GESTIÓN MODELOS

REVISIÓN Y ANOTACIÓN DE MODELOS

DETECCIÓN DE INTERFERENCIAS

MEDICIÓN DE ELEMENTOS DE TODOS LOS ARCHIVOS VINCULADOS

PLANIFICACIÓN Y SIMULACIÓN CONSTRUCTIVA

ANIMACIÓN DE OBJETOS Y VÍDEOS

RENDERS (ESTÁTICOS Y PANORÁMICOS)

EN DEFINITIVA → COORDINACIÓN Y GESTIÓN MODELOS

REVISIÓN Y ANOTACIÓN DE MODELOS

DETECCIÓN DE INTERFERENCIAS

MEDICIÓN DE ELEMENTOS DE TODOS LOS ARCHIVOS VINCULADOS

PLANIFICACIÓN Y SIMULACIÓN CONSTRUCTIVA

ANIMACIÓN DE OBJETOS Y VÍDEOS

RENDERS (ESTÁTICOS Y PANORÁMICOS)

EN DEFINITIVA → COORDINACIÓN Y GESTIÓN MODELOS

REVISIÓN Y ANOTACIÓN DE MODELOS

DETECCIÓN DE INTERFERENCIAS

MEDICIÓN DE ELEMENTOS DE TODOS LOS ARCHIVOS VINCULADOS

PLANIFICACIÓN Y SIMULACIÓN CONSTRUCTIVA

ANIMACIÓN DE OBJETOS Y VÍDEOS

RENDERS (ESTÁTICOS Y PANORÁMICOS)

EN DEFINITIVA → COORDINACIÓN Y GESTIÓN MODELOS

REVISIÓN Y ANOTACIÓN DE MODELOS

DETECCIÓN DE INTERFERENCIAS

MEDICIÓN DE ELEMENTOS DE TODOS LOS ARCHIVOS VINCULADOS

PLANIFICACIÓN Y SIMULACIÓN CONSTRUCTIVA

ANIMACIÓN DE OBJETOS Y VÍDEOS

RENDERS (ESTÁTICOS Y PANORÁMICOS)

EN DEFINITIVA → COORDINACIÓN Y GESTIÓN MODELOS

REVISIÓN Y ANOTACIÓN DE MODELOS

DETECCIÓN DE INTERFERENCIAS

MEDICIÓN DE ELEMENTOS DE TODOS LOS ARCHIVOS VINCULADOS

PLANIFICACIÓN Y SIMULACIÓN CONSTRUCTIVA

ANIMACIÓN DE OBJETOS Y VÍDEOS

RENDERS (ESTÁTICOS Y PANORÁMICOS)

EN DEFINITIVA → COORDINACIÓN Y GESTIÓN MODELOS

REVISIÓN Y ANOTACIÓN DE MODELOS

CLASH DETECTIVE

MEDICIÓN DE ELEMENTOS DE TODOS LOS ARCHIVOS VINCULADOS

PLANIFICACIÓN Y SIMULACIÓN CONSTRUCTIVA

ANIMACIÓN DE OBJETOS Y VÍDEOS

RENDERS (ESTÁTICOS Y PANORÁMICOS)

EN DEFINITIVA → COORDINACIÓN Y GESTIÓN MODELOS

REVISIÓN Y ANOTACIÓN DE MODELOS

CLASH DETECTIVE

HERRAMIENTA CUANTIFICACIÓN

PLANIFICACIÓN Y SIMULACIÓN CONSTRUCTIVA

ANIMACIÓN DE OBJETOS Y VÍDEOS

RENDERS (ESTÁTICOS Y PANORÁMICOS)

EN DEFINITIVA → COORDINACIÓN Y GESTIÓN MODELOS

REVISIÓN Y ANOTACIÓN DE MODELOS

CLASH DETECTIVE

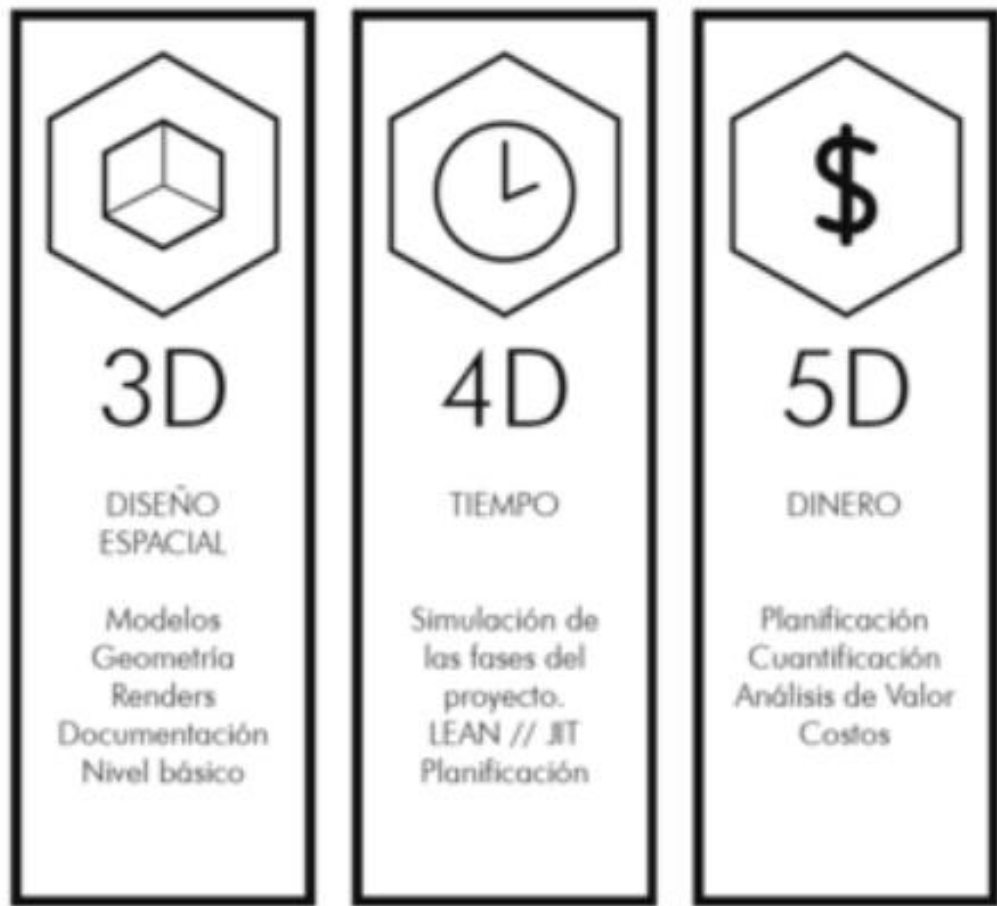
HERRAMIENTA CUANTIFICACIÓN

TIME LINER

ANIMACIÓN DE OBJETOS Y VÍDEOS

RENDERS (ESTÁTICOS Y PANORÁMICOS)

EN DEFINITIVA → COORDINACIÓN Y GESTIÓN MODELOS



CLASH
DETECTIVE

TIME
LINER

HERRAMIENTA
CUANTIFICACIÓN

VENTAJAS E INCONVENIENTE

2D

Autocad
MicroStation
Dibac

3D

Revit
AECOsim
Rhino
SketchUp
Vectorworks
Allplan
Archicad
Edificius

4D

Project
Primavera
Synchro

5D

CYPE
PRESTO
MEDIT
PRIMUS

6D

Energy Plus
Design Builder
Ecotect
Green Building Studio
Green Building Studio 360
Insight 360

7D

Archibus
Plannon
Building Ops

Carlos Lucena

clucena@coam.es



instituto
ARQUITECTURA
COAM

Gracias



Diana Mateu

dmateu@ibim.es